

O Sendeiro Local de Bembrive-Beade é o máis extenso dos trazados, podendo realizarse como un todo (14,4 km) ou en dous tramos: un en Bembrive, con inicio na Área recreativa do Pouso, e outro en Beade, con inicio no Parque forestal de Beade.

En ambos casos circúlase por espazos forestais, dedicados fundamentalmente a explotación forestal e de froiteiras (cerdeiras en Beade), no que se habilitan espazos moi destacados de lecer e de sendeirismo. Tamén se atopan algúns dos enclaves máis sorprendentes do termo municipal, particularmente o parque botánico do río Eifonso, os camiños a carón da Aldea da Fraga de San Cibrán e a Casa das Augas, dende onde fai tempo se subministraba a auga ao depósito do monte do Castro.

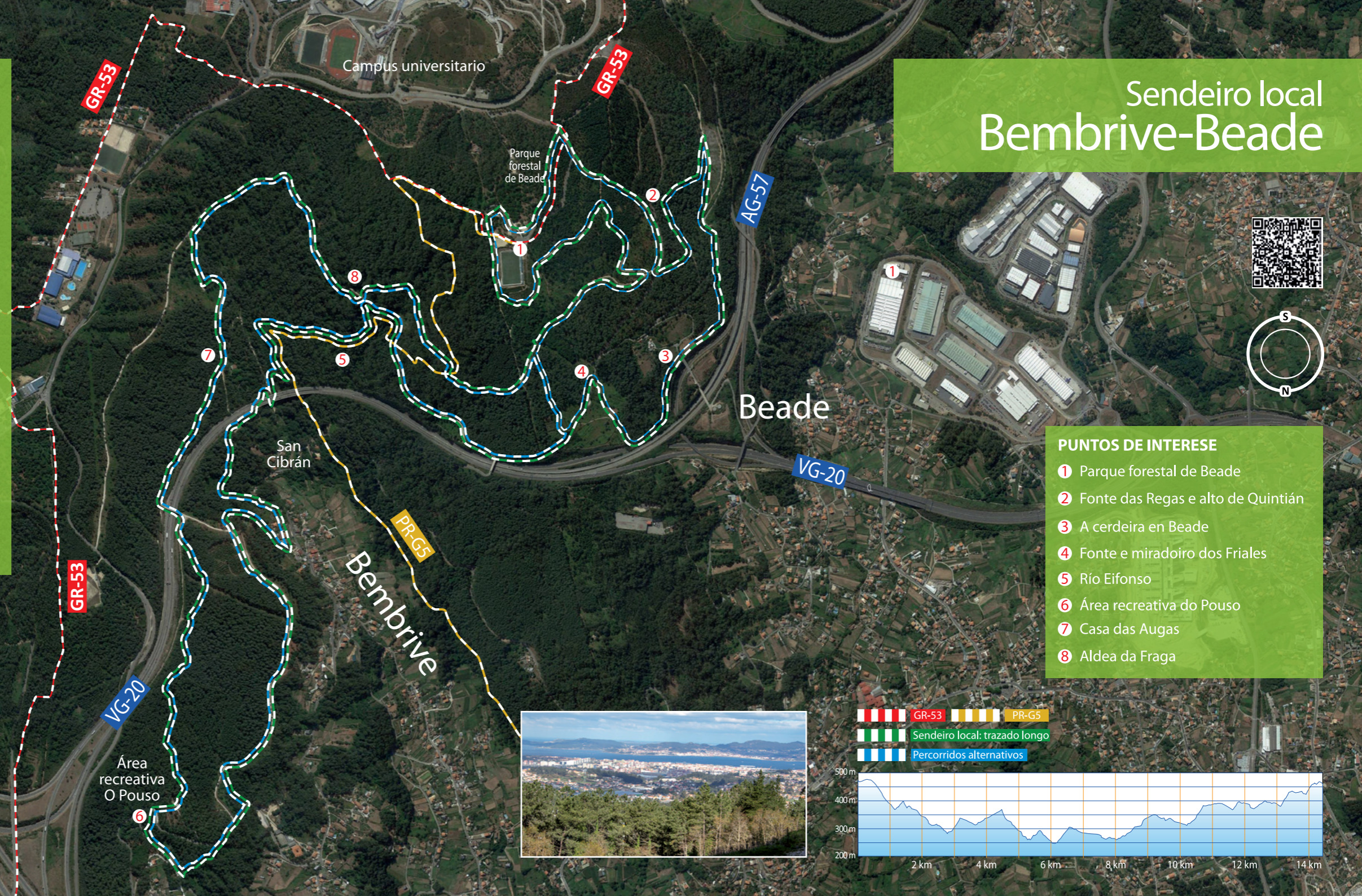
Outros dos atractivos deste sendeiro son as vistas panorámicas da cidade de Vigo que se poden ollar dende a Fonte das Regas, o alto de Quintián ou o Parque forestal de Beade.

Datos técnicos:

Percorrido circular (en verde): 14,4km | Altura: 247-479m | Pendente media: 8,9% / -8,8% |

Dificultade: Alta

Percorridos alternativos (en azul): Tramo Bembrive (9,6 km, dificultade media-alta) | Tramo Beade (5,5 km, dificultade media)







# Sendeiro local Bembrive-Beade



**PUNTOS DE INTERESE**

- 1 Parque forestal de Beade
- 2 Fonte das Regas e alto de Quintián
- 3 A cerdeira en Beade
- 4 Fonte e miradoiro dos Friales
- 5 Río Eifonso
- 6 Área recreativa do Pouso
- 7 Casa das Augas
- 8 Aldea da Fraga

 GR-53
  PR-G5  
 Sendeiro local: trazado longo  
 Percorridos alternativos

