



DATOS ESTADÍSTICOS RELEVANTES

sobre gestión en el control y seguimiento de las Órdenes de Alejamiento

2014

La presente memoria estadística, de elaboración propia, contiene datos obtenidos de la gestión en el control y seguimiento de las Órdenes de Alejamiento dictadas por órganos judiciales asignadas a este Cuerpo, y cuyas víctimas poseen o poseyeron en algún momento su domicilio en el termino municipal de Vigo, correspondiente al ejercicio comprendido entre el 01/01/2014 al 31/12/2014.

índice

procedimientos ... 4 - 9

víctimas ... 10 - 14

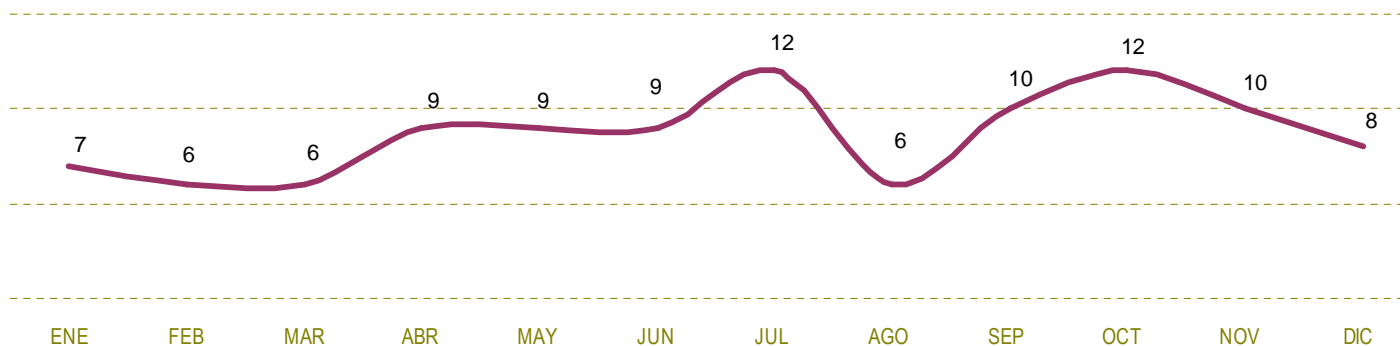
agresores ... 15 - 16

actuaciones ... 17 - 22

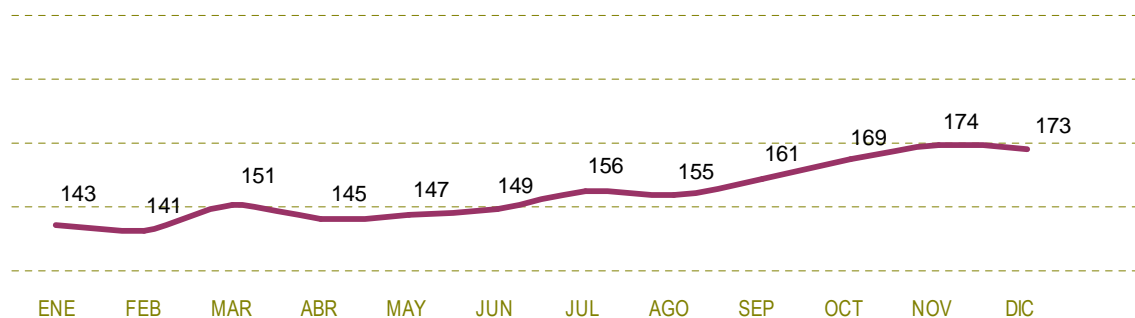
anexo datos ... 23



órdenes de alejamiento RECIBIDAS **104**



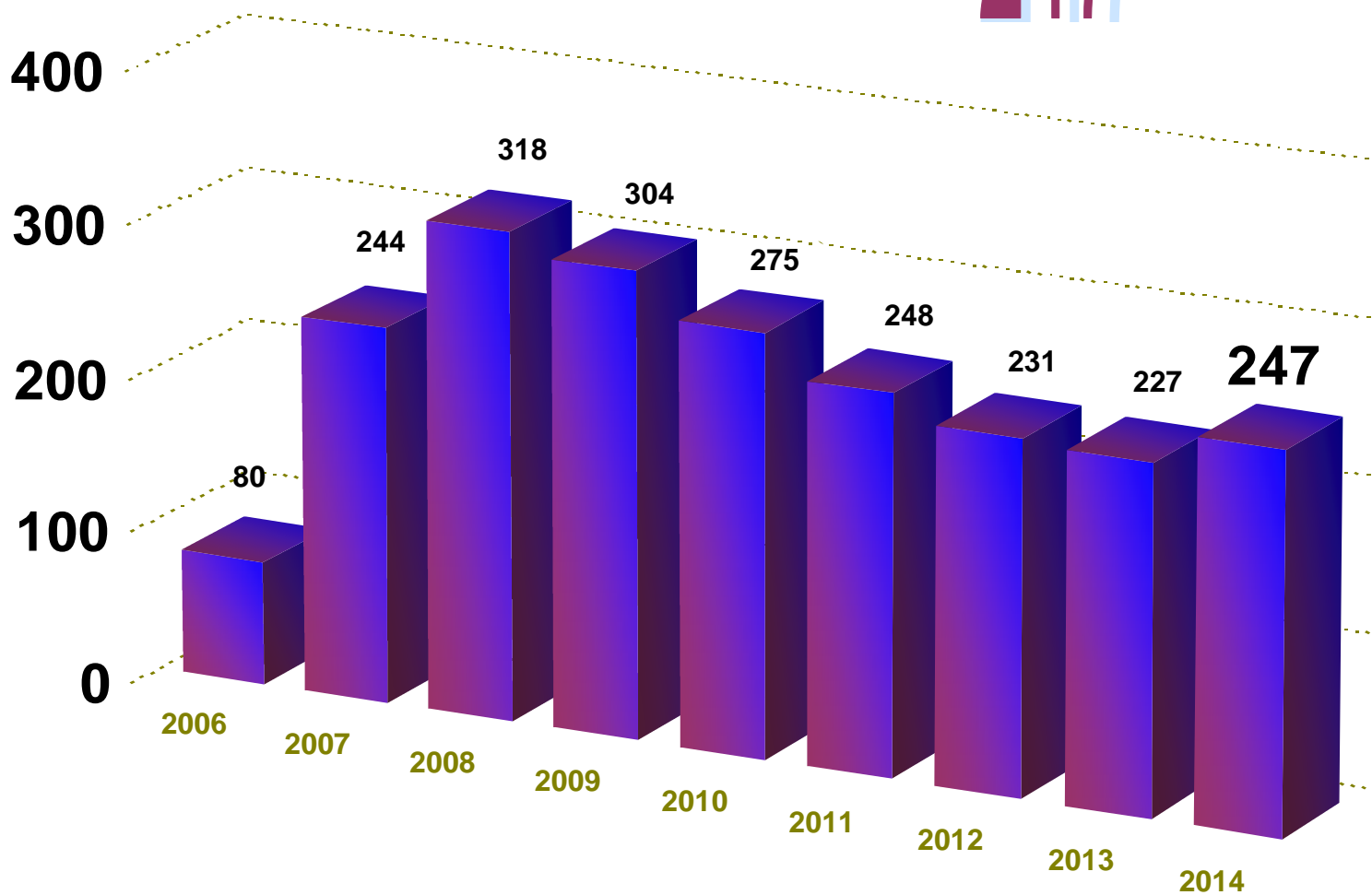
media de órdenes de alejamiento ACTIVAS (mensualmente) **156**





órdenes de alejamiento controladas

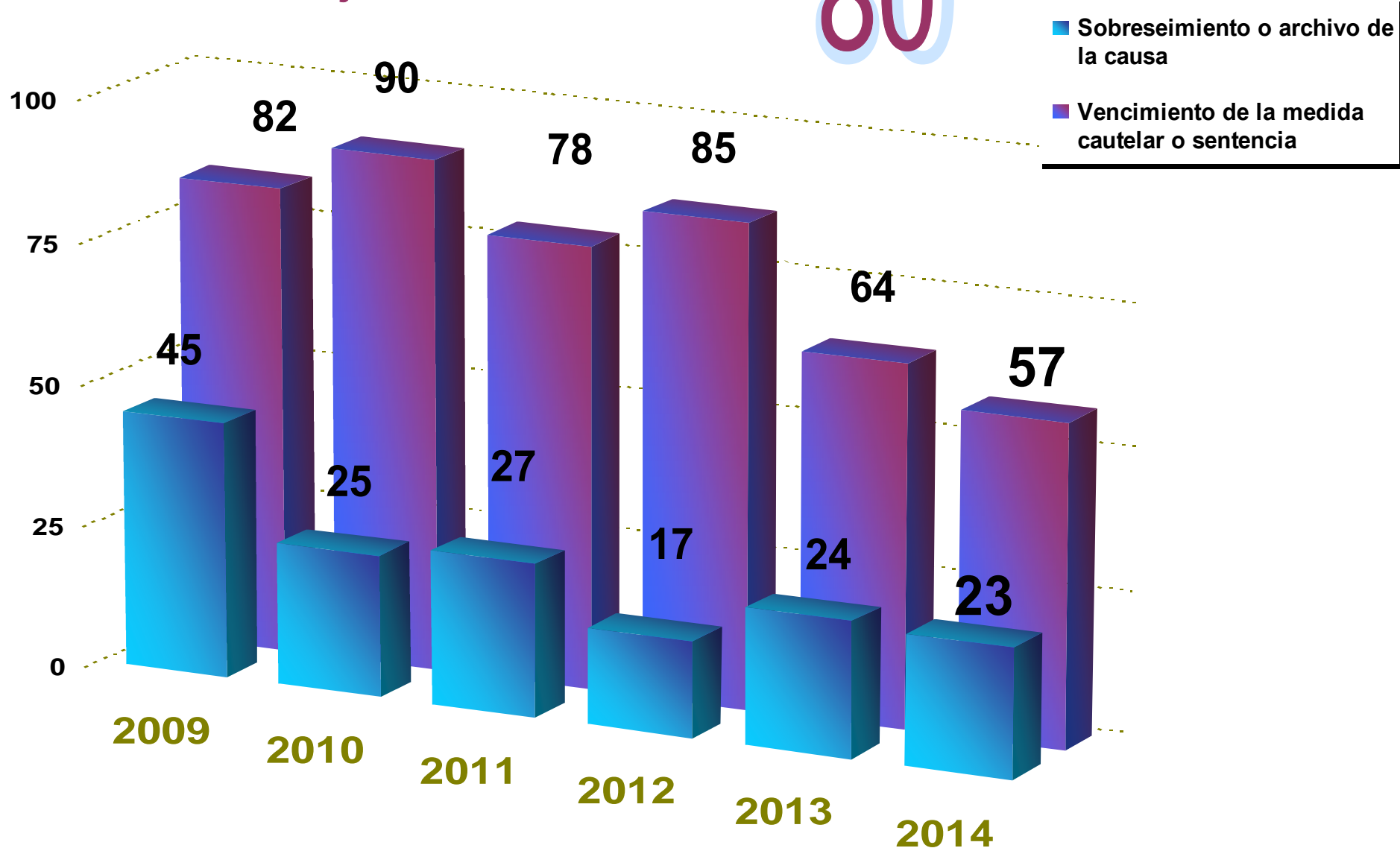
247





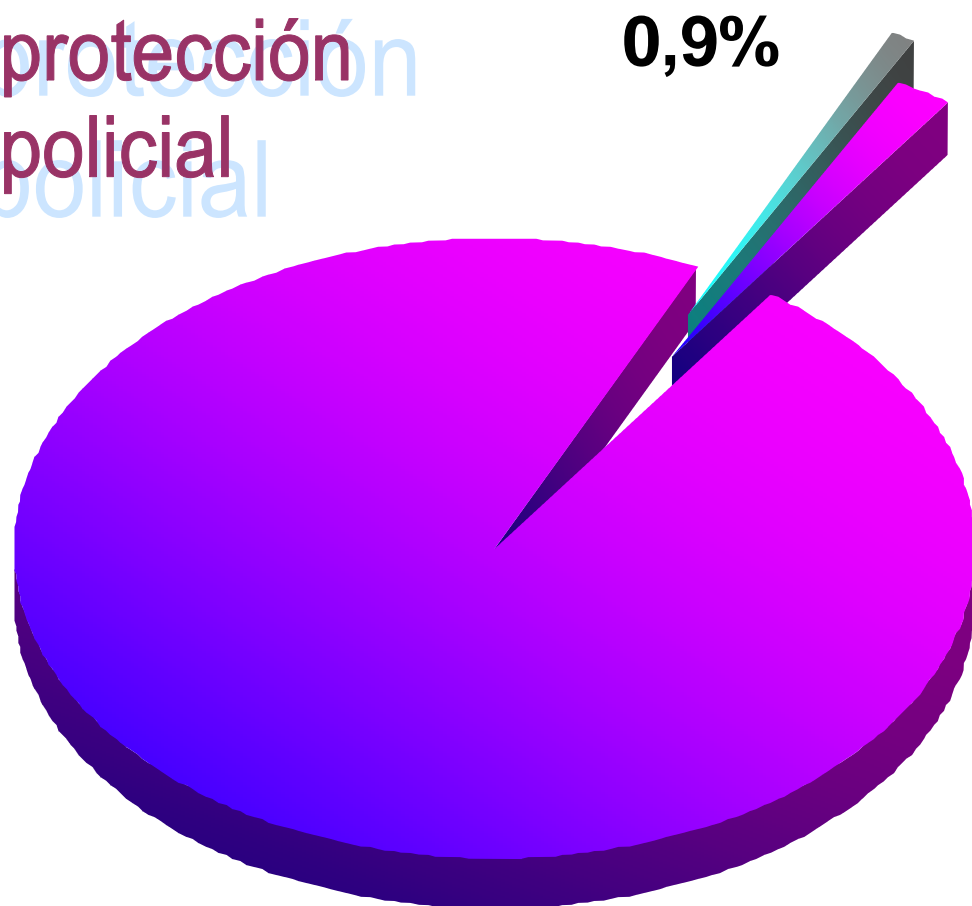
órdenes de alejamiento canceladas

80





renuncias expresas
al estatus de
protección
policial

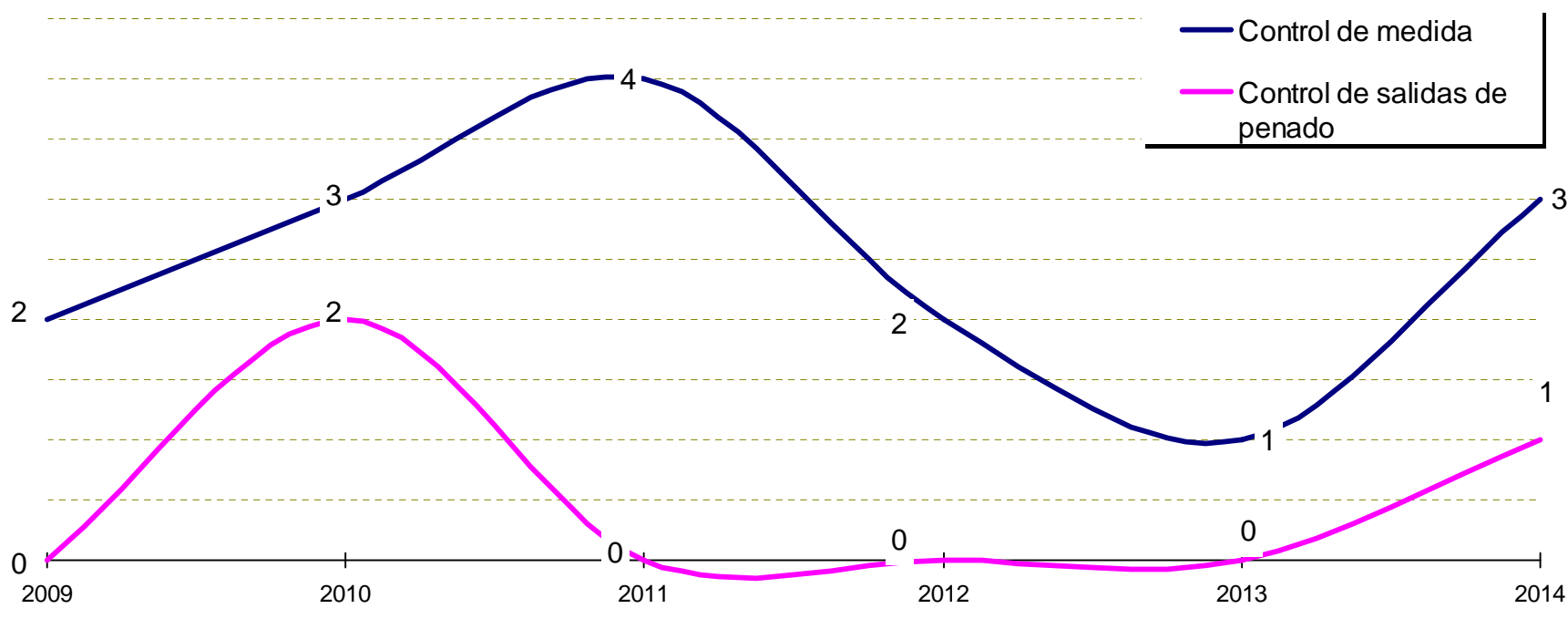


reanudación
de convivencia
o de la relación
afectiva por expresa
aceptación de la víctima



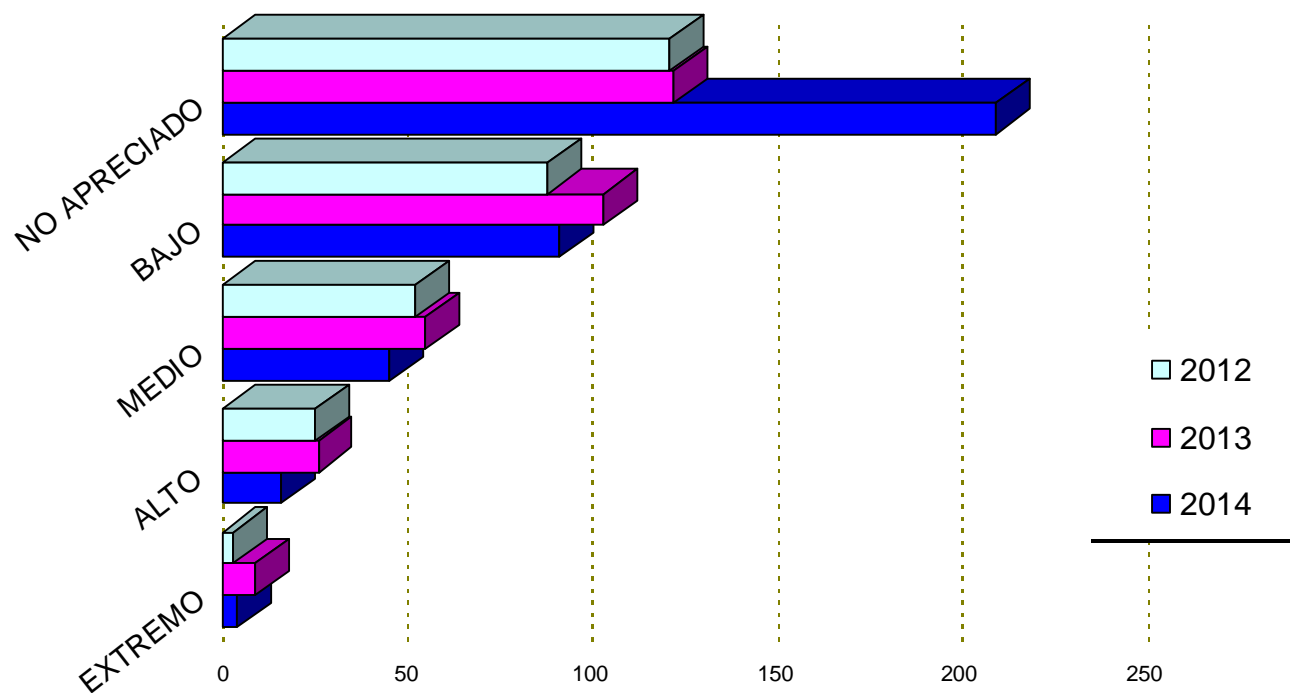
órdenes de alejamiento objeto de control con dispositivo telemático

4





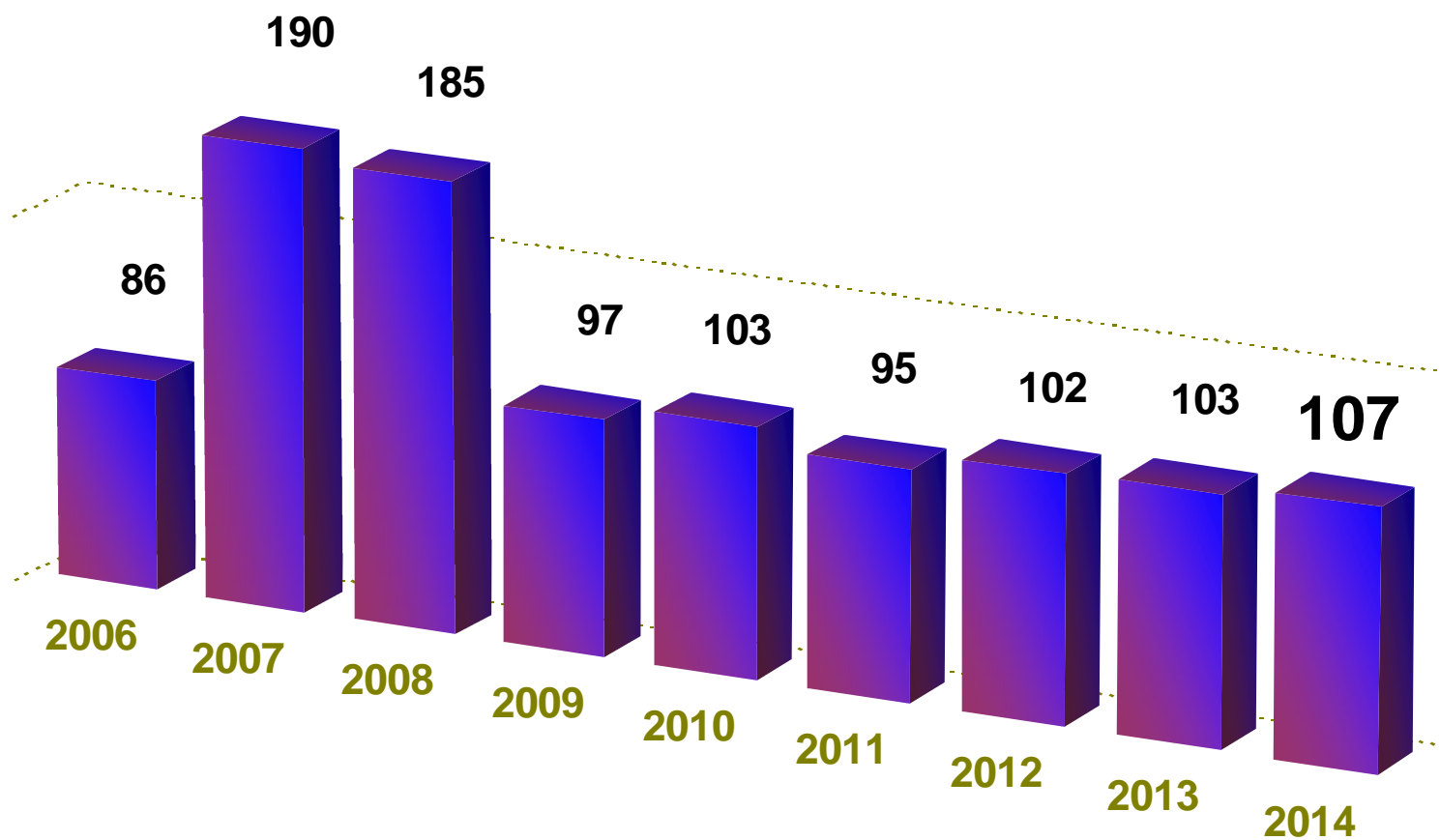
nivel de riesgo alcanzado por las órdenes de alejamiento



	EXTREMO	ALTO	MEDIO	BAJO	NO APRECIADO
2012	3	25	52	88	121
2013	9	26	55	103	122
2014	4	16	45	91	209



víctimas incorporadas al programa de seguimiento **107**





total de víctimas

objeto de atención policial
(hasta el momento)

1069

víctimas activas

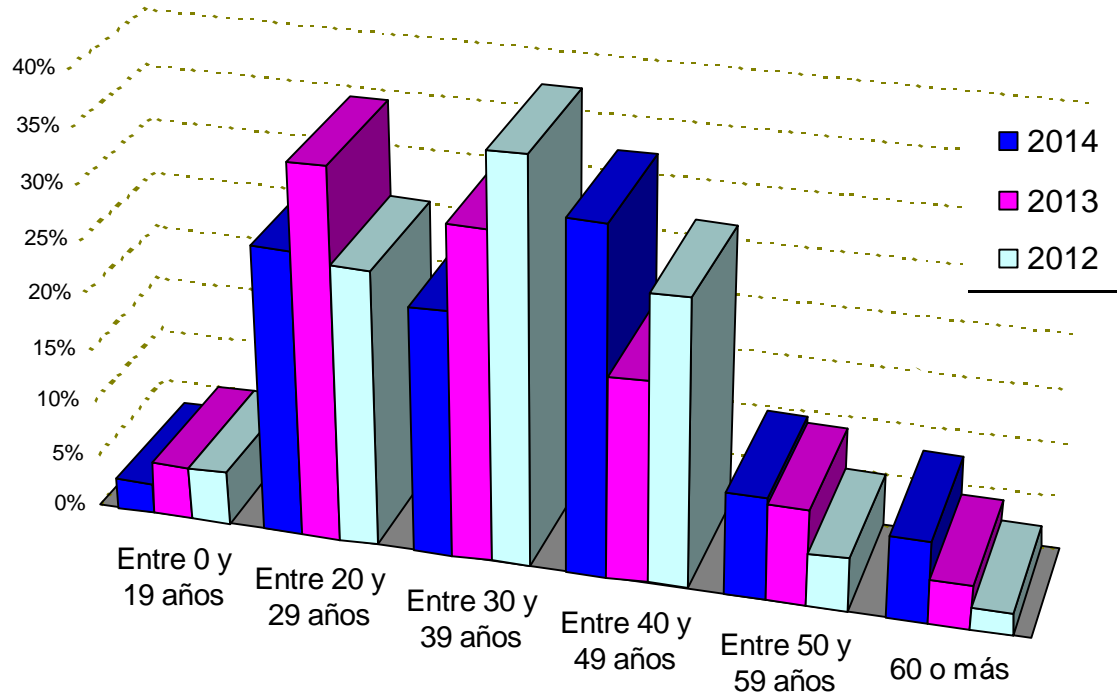
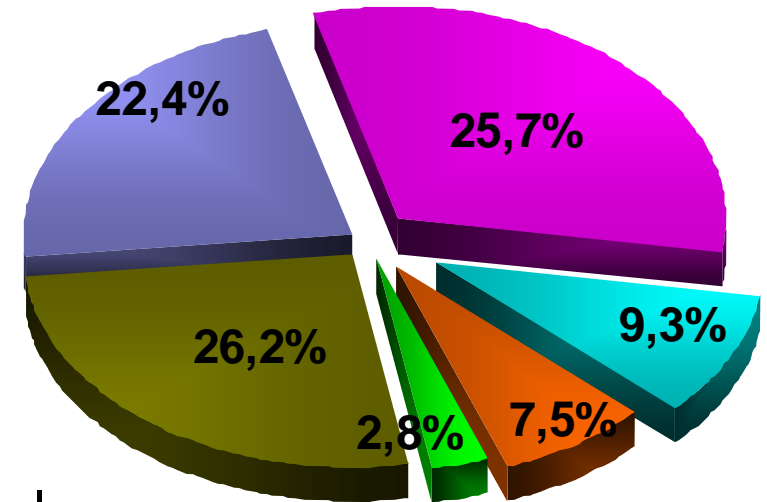
en el programa
actualmente

169



edades de las víctimas

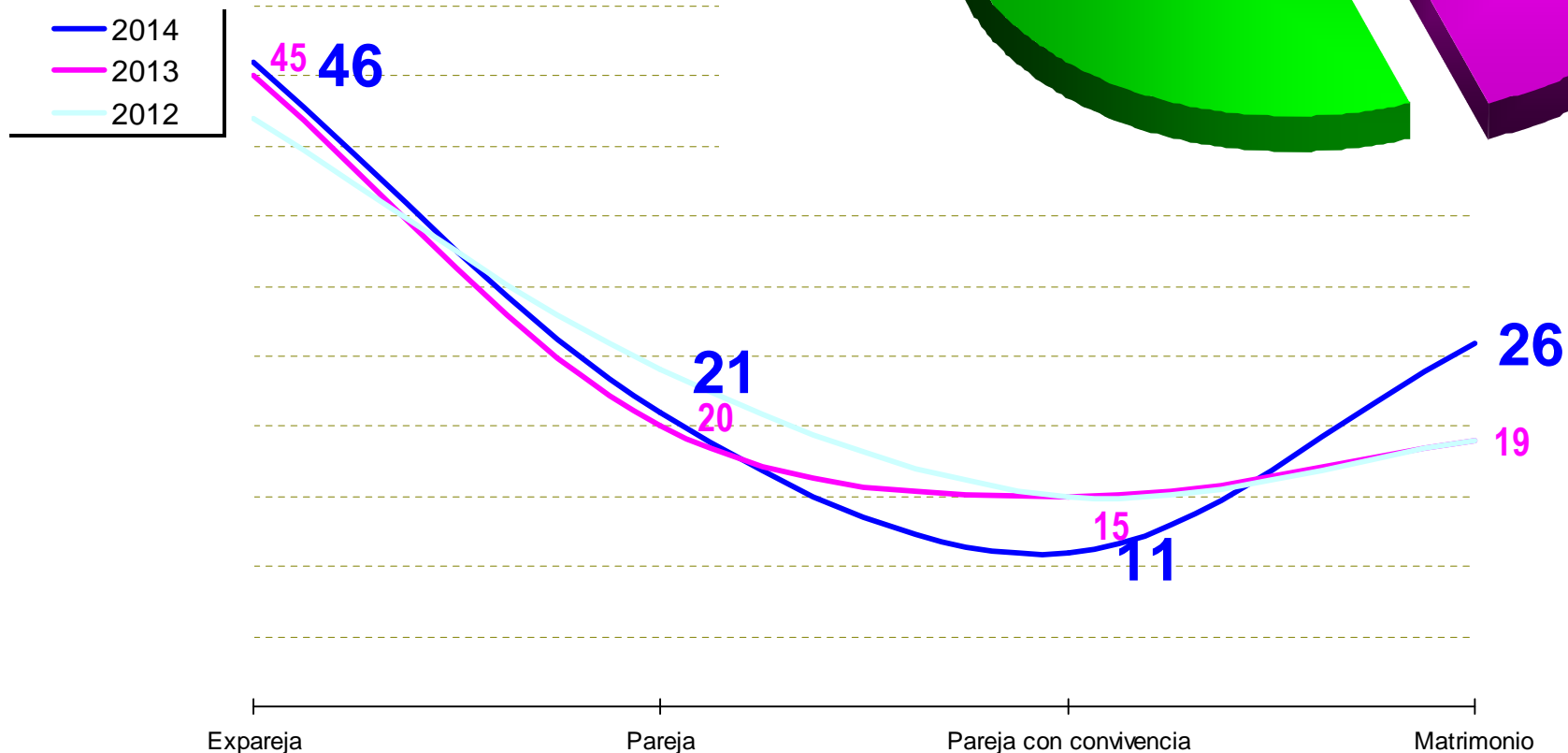
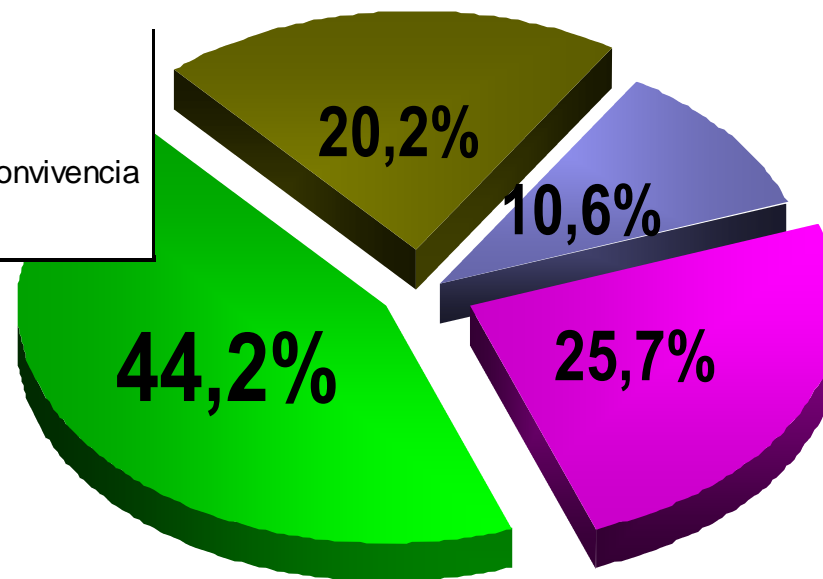
- Entre 0 y 19
- Entre 20 y 29
- Entre 30 y 39
- Entre 40 y 49
- Entre 50 y 59
- 60 o más





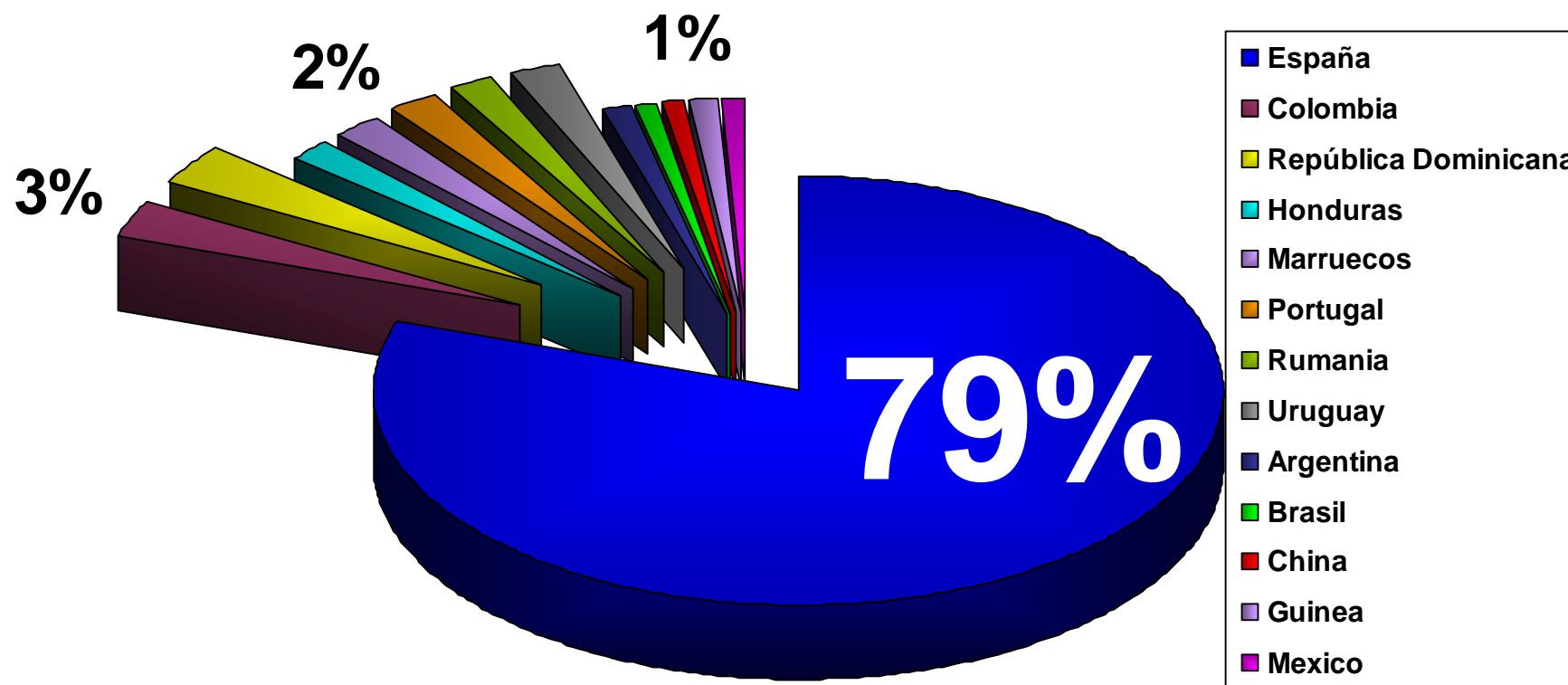
tipo de relación entre los implicados

- Expareja
- Pareja
- Pareja con convivencia
- Matrimonio



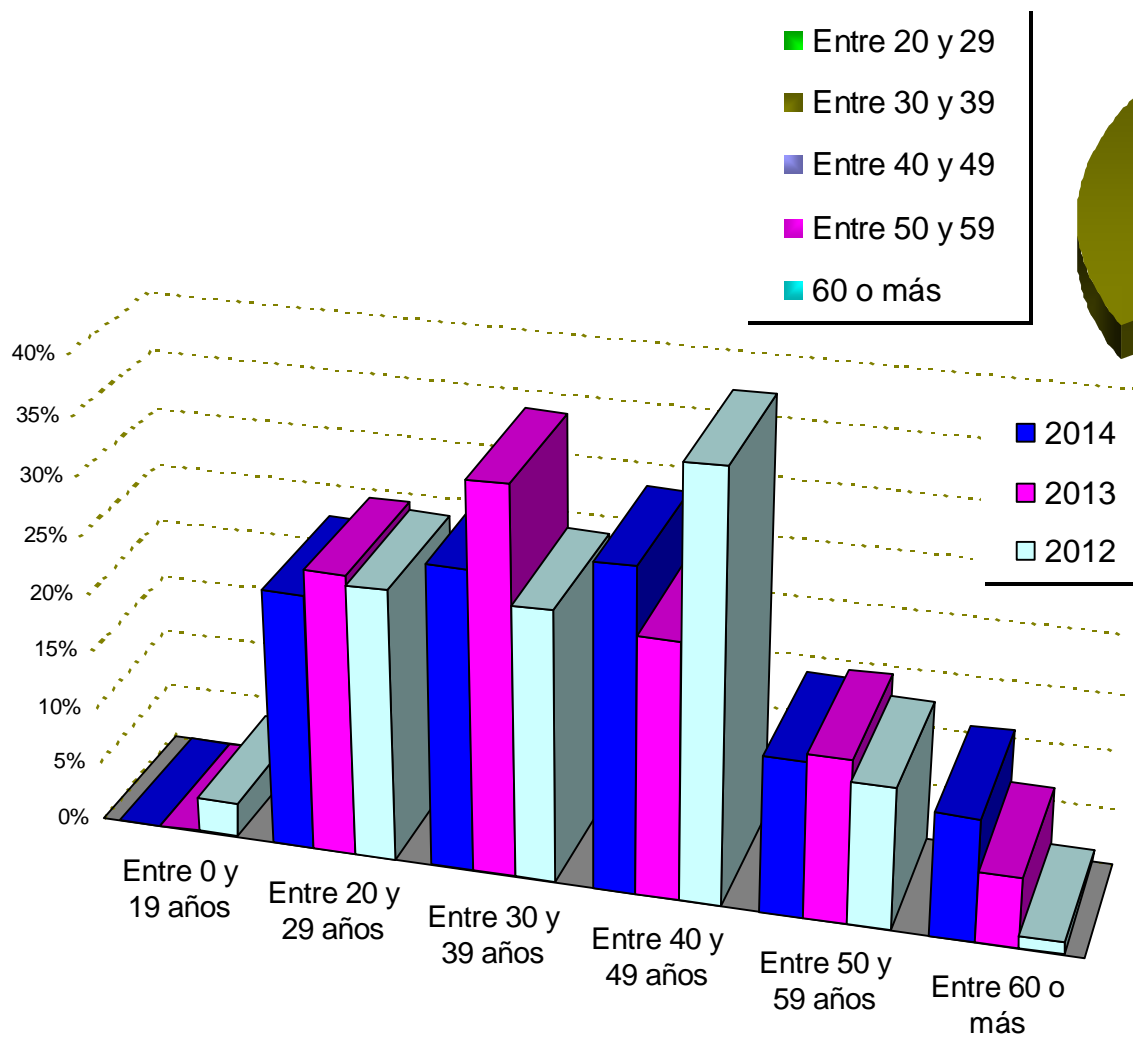


nacionalidades de las víctimas

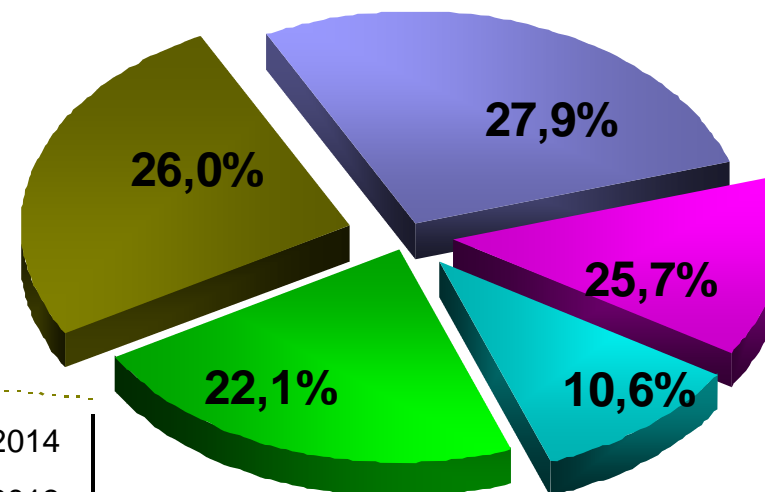




edades de los agresores

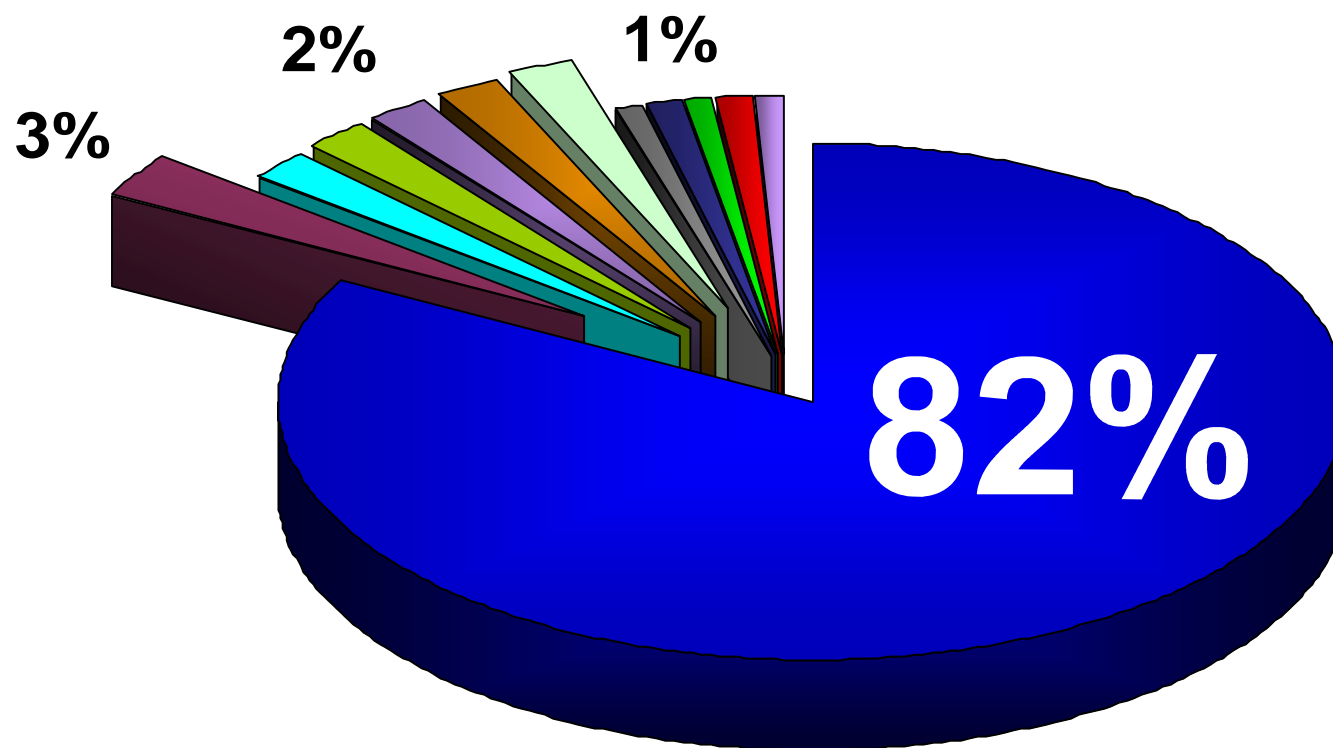


- Entre 20 y 29
- Entre 30 y 39
- Entre 40 y 49
- Entre 50 y 59
- 60 o más



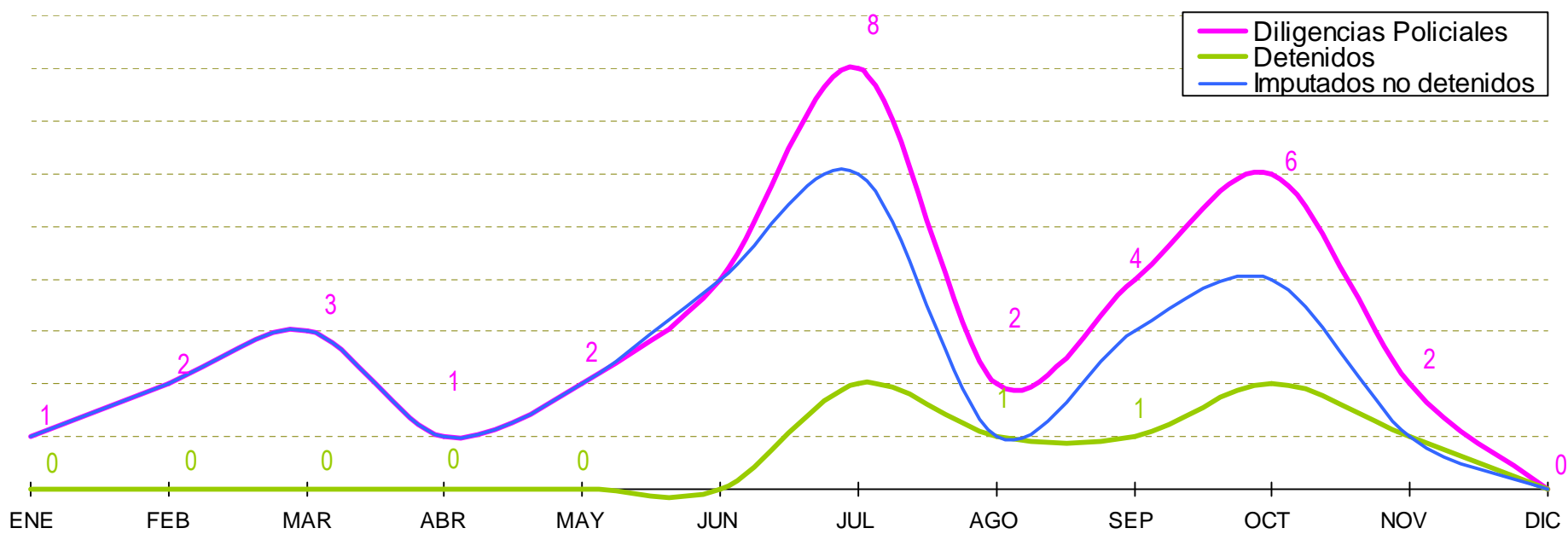


nacionalidades de los agresores





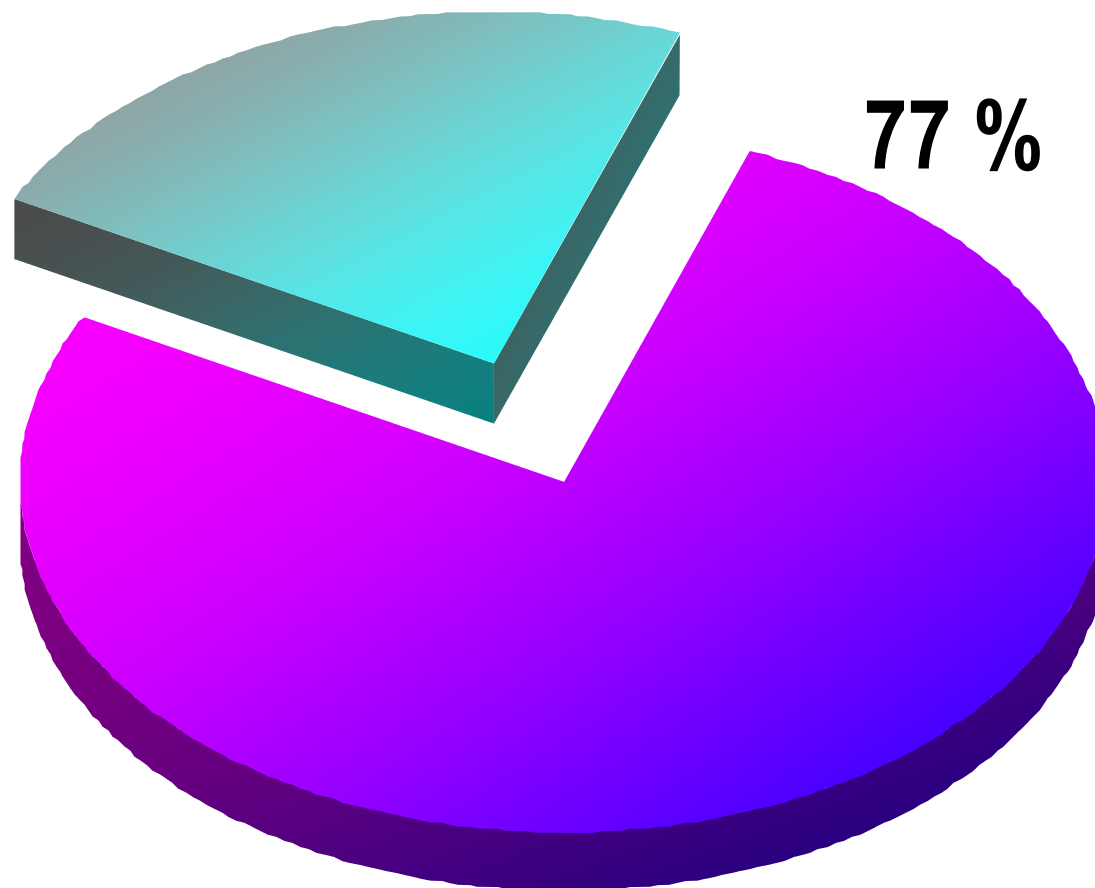
quebrantamientos **35**





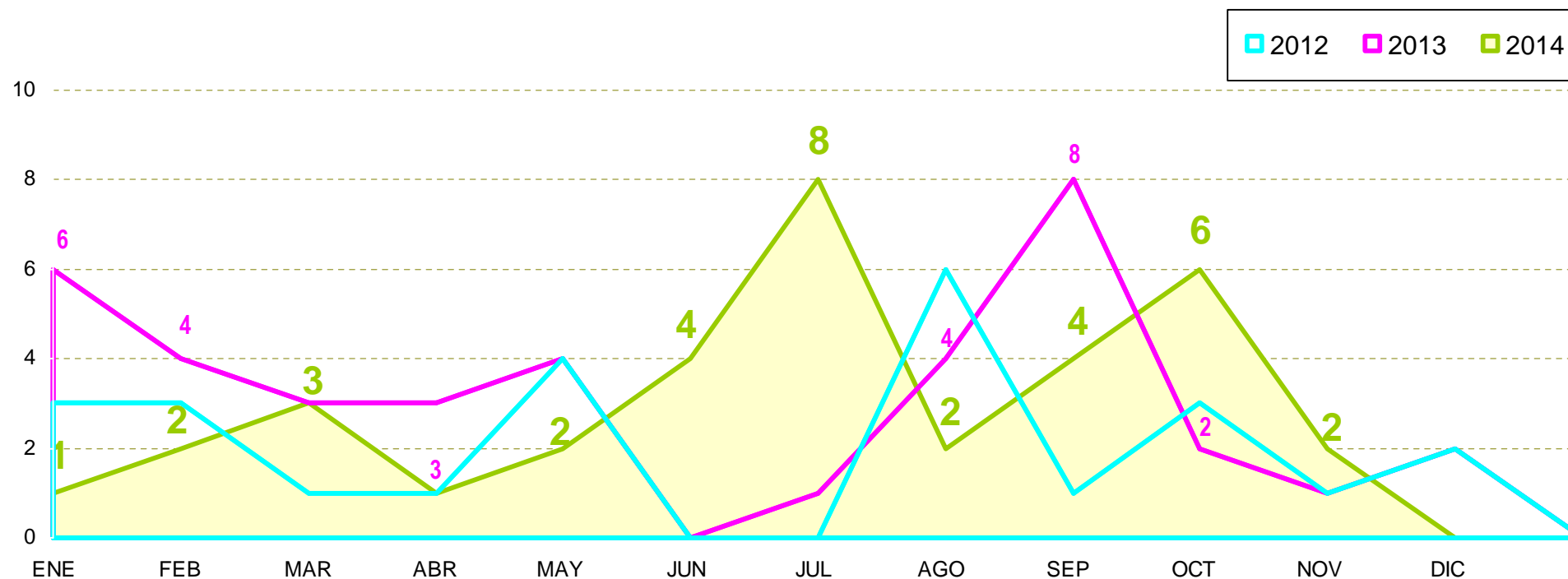
quebrantamientos tramitados por
procedimiento de juicio rápido

27





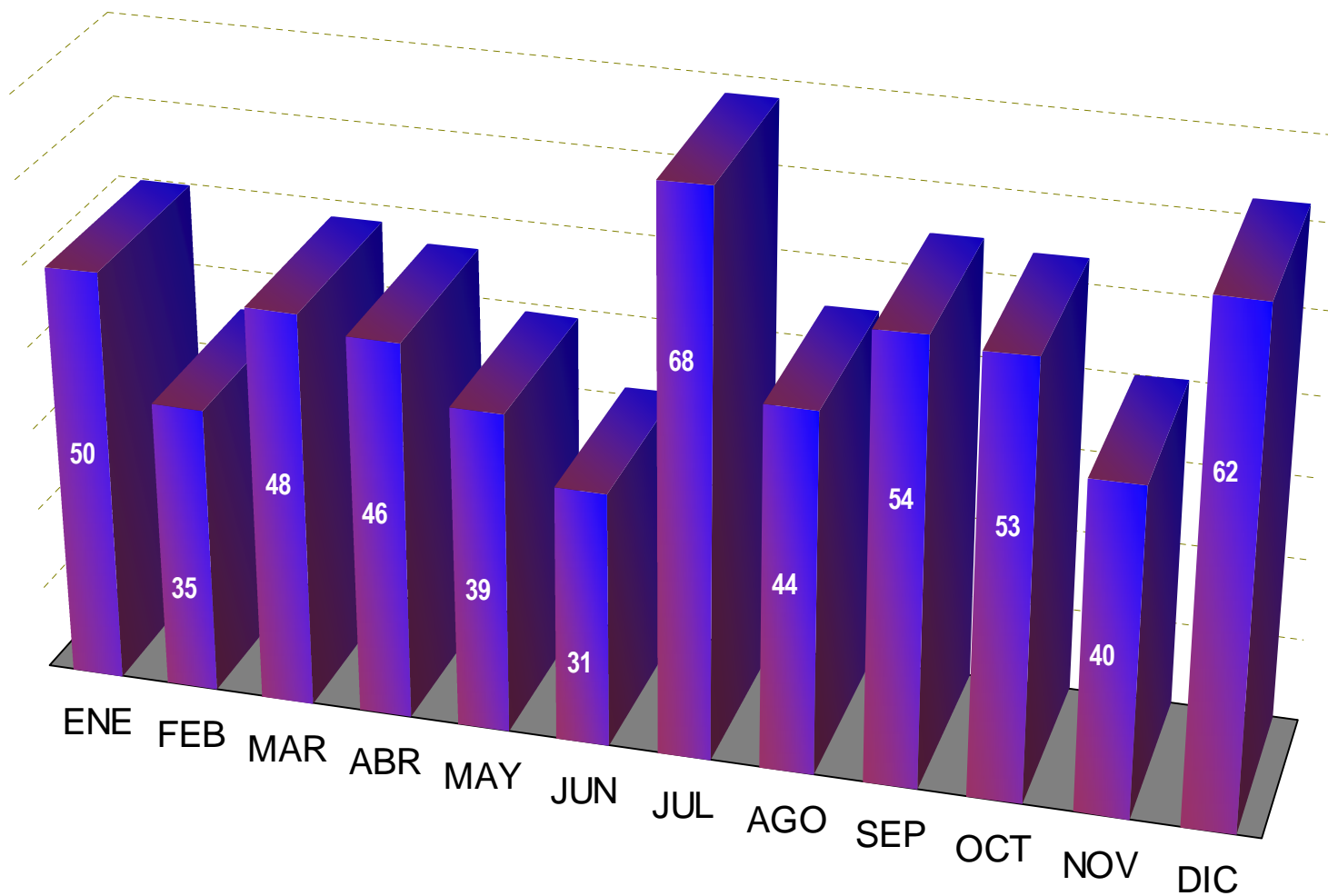
evolución en los quebrantamientos





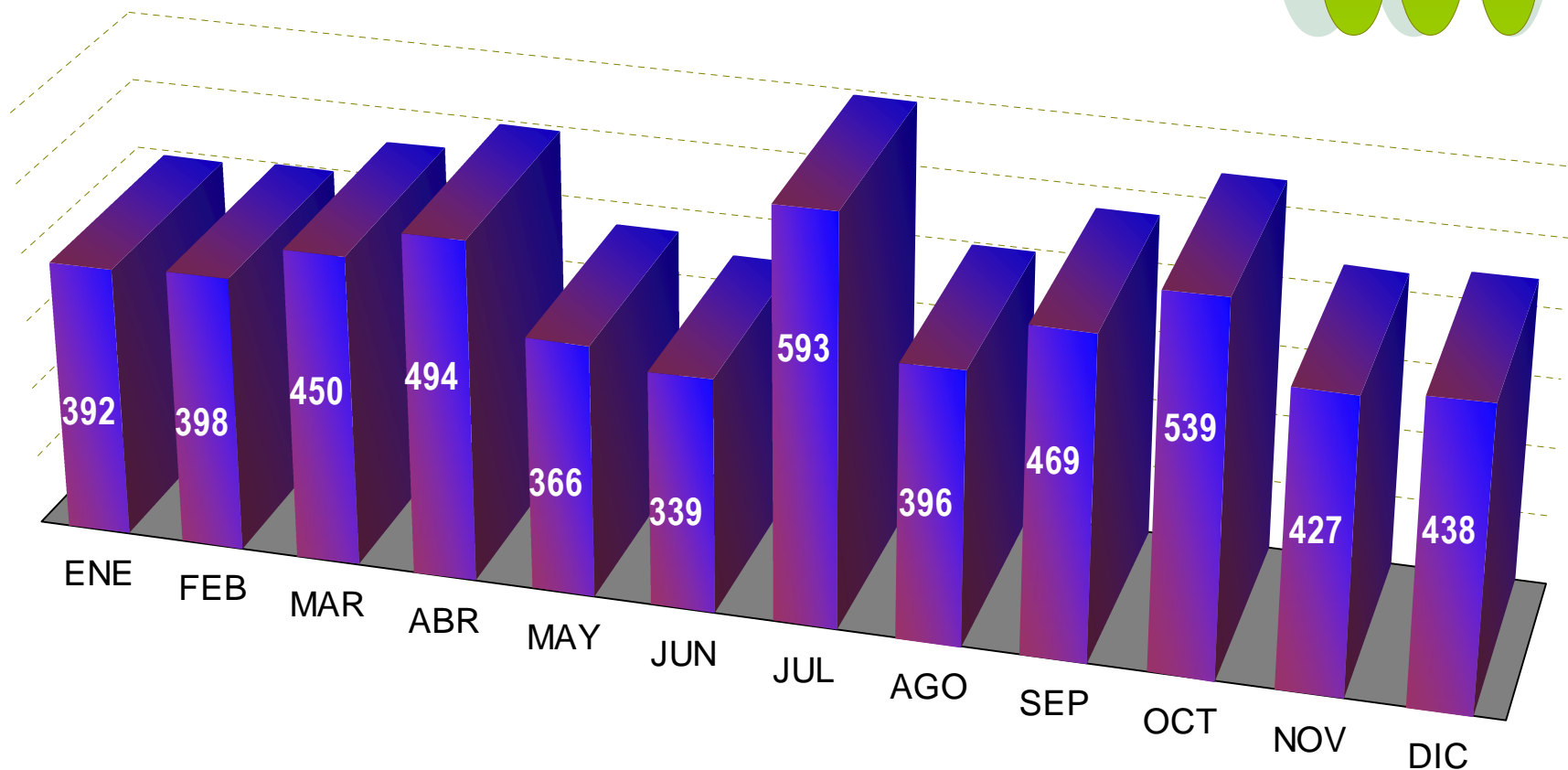
oficios judiciales informando sobre el control

570



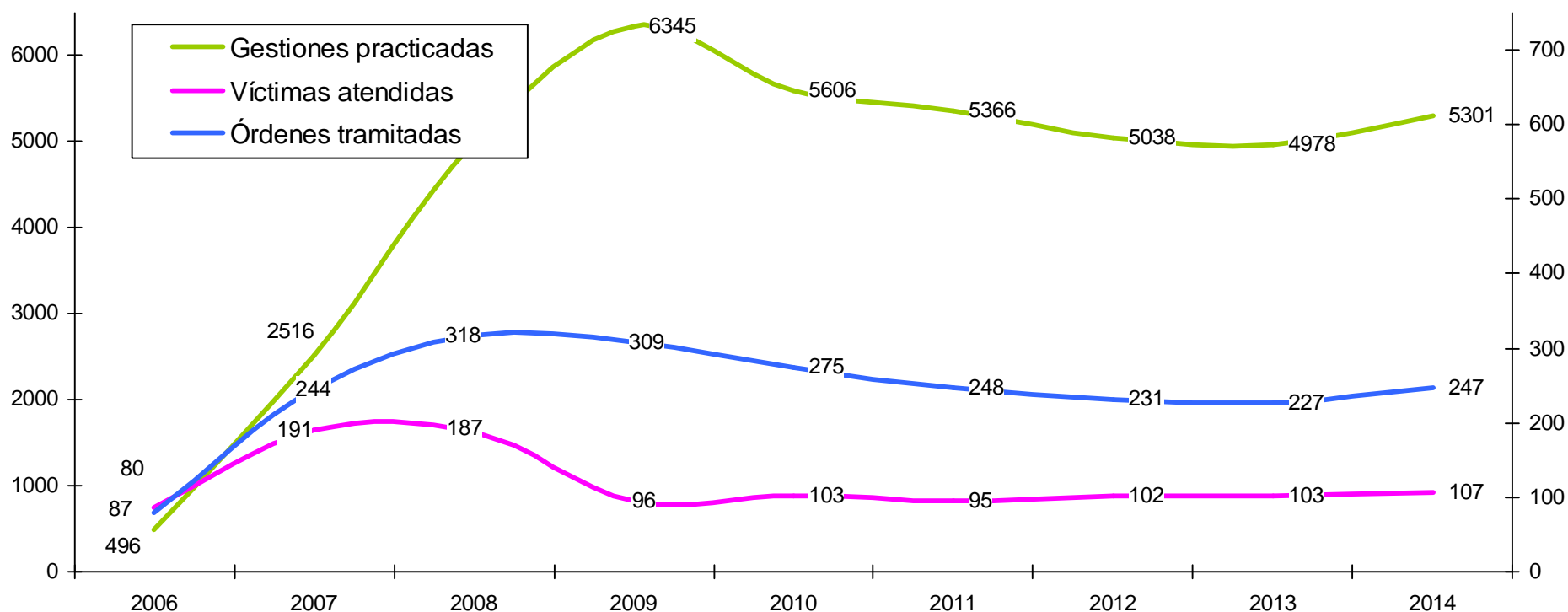


gestiones practicadas 5301





evolución de gestiones practicadas





anexo de datos estadísticos



Órdenes de alejamiento incorporadas al programa de protección durante el año 2014.

órdenes incorporadas

enero-14	7
febrero-14	6
marzo-14	6
abril-14	9
mayo-14	9
junio-14	9
julio-14	12
agosto-14	6
septiembre-14	10
octubre-14	12
noviembre-14	10
diciembre-14	8
total 2014	104

Evolución de las órdenes de alejamiento recibidas durante los años 2006 al 2014.

recibidas

2006	80
2007	171
2008	163
2009	94
2010	99
2011	92
2012	100
2013	99
2014	104
total	1002



Órdenes de alejamiento controladas durante los años 2006 al 2014.

controladas

2006	80
2007	244
2008	318
2009	304
2010	275
2011	248
2012	231
2013	227
2014	248

Motivo de finalización de vigencia de las órdenes de alejamiento a lo largo del año 2014.

cese

vencimiento de la medida	57
resolución judicial	23

Evolución de las situaciones de reanudación de convivencia y de renuncia a la protección policial por parte de las víctimas en los años 2010 al 2014.

situación policial

	2010	2011	2012	2013	2014
renuncias expresas al estatus de protección	1,09%	4,35%	5,00%	1,32%	0,96%
reanudación de convivencia por expresa aceptación de la víctima	0,73%	9,78%	6,00%	1,76%	1,92%



Edades de las víctimas incorporadas al programa de protección durante el año 2014.

edades

entre 0 y 19 años	3
entre 20 y 29 años	28
entre 30 y 39 años	24
entre 40 y 49 años	34
entre 50 y 59 años	10
entre 60 o mas	8

Tipo de relación entre los implicados de la Orden en el momento de su imposición en los años 2010 al 2014.

relación

	2010	2011	2012	2013	2014
expareja	31	26	42	44	46
pareja	44	23	18	17	21
pareja con convivencia	17	16	15	15	11
matrimonio	24	18	19	17	26

Comparativa de las edades de las víctimas entre los años 2010 al 2014.

evolución
edades

	2010	2011	2012	2013	2014
0 - 19	7,77%	5,26%	4,85%	5,83%	2,80%
20 - 29	22,33%	28,42%	25,24%	33,98%	26,17%
30 - 39	30,10%	32,63%	36,89%	30,10%	22,43%
40 - 49	27,18%	17,89%	26,21%	18,45%	31,78%
50 - 59	6,80%	10,53%	4,85%	8,74%	9,35%
60 o >	5,83%	5,26%	1,94%	3,88%	7,48%



Nacionalidades de las víctimas incorporadas al programa de protección durante el año 2014.

nacionalidades

Argentina	1
Brasil	1
China	1
Colombia	3
España	86
Guinea	1
Honduras	2
Marruecos	2
Mexico	1
Portugal	2
República Dominicana	3
Rumania	2

Comparativa de las nacionalidades de las víctimas entre los años 2010 al 2014.

evolución nacionalidades

	2010	2011	2012	2013	2014
Argelia				0,97%	
Argentina	0,97%	2,08%			0,93%
Bolivia	2,91%				
Brasil	1,94%	2,08%		6,80%	0,93%
Bulgaria	0,97%				
China					0,93%
Colombia	0,97%	2,08%			2,80%
Cuba				0,97%	
Ecuador	0,97%				
España	81,55%	80,21%	90,20%	77,67%	80,37%



evolución nacionalidades

Ghana				0,97%	
Guinea					0,93%
Honduras			0,98%		1,87%
Lituania	1,94%				
Marruecos			0,98%		1,87%
México					0,93%
Nigeria			1,96%		
Paraguay	1,94%	2,08%	0,98%	0,97%	
Perú	1,94%	1,04%	0,98%	2,91%	
Portugal		2,08%	1,96%	1,94%	1,87%
Rep. Dominicana			1,96%	0,97%	2,80%

Rumania	2,91%			2,91%	1,87%
Senegal				0,97%	
Uruguay				1,94%	1,87%
otras		6,25%			



Edades de los agresores incorporados al programa de control durante el año 2014.

edades

entre 0 y 19 años	0
entre 20 y 29 años	23
entre 30 y 39 años	27
entre 40 y 49 años	29
entre 50 y 59 años	14
entre 60 o mas	11

Comparativa de las edades de los agresores entre los años 2010 al 2014.

evolución
edades

	2010	2011	2012	2013	2014
0 - 19	1,01%	2,25%	3,06%	0,00%	0,00%
20 - 29	21,21%	15,73%	23,47%	24,24%	22,12%
30 - 39	32,32%	31,46%	23,47%	33,33%	25,96%
40 - 49	31,31%	28,09%	36,73%	22,22%	27,88%
50 - 59	6,06%	8,99%	12,24%	14,14%	13,46%
60 o >	8,08%	13,48%	1,02%	6,06%	10,58%

Nacionalidades de los agresores incorporados al programa de control durante el año 2014.

nacionalidades

Argentina	1
Brasil	1
Colombia	3
China	1
España	86
Guinea	1
Honduras	2
Marruecos	2
México	1
Portugal	2
Rumania	2
Uruguay	2



Comparativa de las nacionalidades de los agresores entre los años 2010 al 2014.

evolución nacionalidades

	2010	2011	2012	2013	2014
Argelia			1,03%	1,01%	
Argentina					0,96%
Bolivia	3,03%				
Brasil	2,02%		1,03%		0,96%
Bulgaria	1,01%	1,19%			
China					0,96%
Colombia		3,57%	3,09%		2,88%
Cuba	1,01%	1,19%		1,01%	
Ecuador	1,01%				

evolución nacionalidades

España	78,79%	92,86%	75,26%	85,86%	82,69%
Ghana				1,01%	
Guinea					0,96%
Honduras					1,92%
Italia		1,19%	1,03%		
Letonia	1,01%				
Liberia			1,03%		
Marruecos	1,01%		3,09%	1,01%	1,92%
México					0,96%
Nicaragua			1,03%		
Nigeria			1,03%		



evolución nacionalidades

Paraguay		1,19%	1,03%		
Perú	1,01%		2,06%		
Portugal	4,04%		5,15%	3,03%	1,92%
Reino Unido				1,01%	
Rep. Dominicana			1,03%		
Rumania	4,04%	1,19%	2,06%	5,05%	1,92%
Senegal				1,01%	
Uruguay		2,38%			1,92%
Venezuela	1,01%		1,03%		
otras		4,76%			



Diligencias judiciales realizadas por el E.V.A.P. con motivo de quebrantamiento de orden de protección / alejamiento.

diligencias judiciales

	diligencias policiales	detenidos	imputado no detenido
enero-14	1	0	1
febrero-14	2	0	2
marzo-14	3	0	3
abril-14	1	0	1
mayo-14	2	0	2
junio-14	4	0	4
julio-14	8	2	6
agosto-14	2	1	1
septiembre-14	4	1	3
octubre-14	6	2	4
noviembre-14	2	1	1
diciembre-14	0	0	0
total 2014	35	7	28

Otras incidencias relevantes de órdenes de alejamiento controladas.

otras incidencias relevantes

enero-14	4
febrero-14	6
marzo-14	5
abril-14	7
mayo-14	3
junio-14	3
julio-14	1
agosto-14	5
septiembre-14	6
octubre-14	1
noviembre-14	5
diciembre-14	5
total 2014	51



Oficios judiciales remitidos a los órganos emisores de las órdenes de alejamiento, con motivo del control y seguimiento de las medidas adoptadas.

oficios judiciales

enero-14	50
febrero-14	35
marzo-14	48
abril-14	46
mayo-14	39
junio-14	31
julio-14	68
agosto-14	44
septiembre-14	54
octubre-14	53
noviembre-14	40
diciembre-14	62
total 2014	570

Gestiones realizadas con objeto del control y seguimiento de las órdenes de alejamiento controladas.

gestiones realizadas

enero-14	392
febrero-14	398
marzo-14	450
abril-14	494
mayo-14	366
junio-14	339
julio-14	593
agosto-14	396
septiembre-14	469
octubre-14	539
noviembre-14	427
diciembre-14	438
total 2014	5301