



Indicadores de gestión

Distribucion Ingresos Tributarios por Habitante

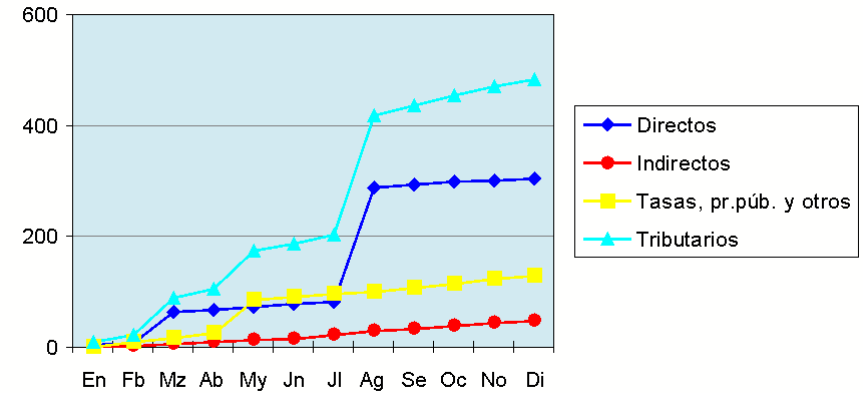
Ejercicio 2008

jueves, 07 de mayo de 2009

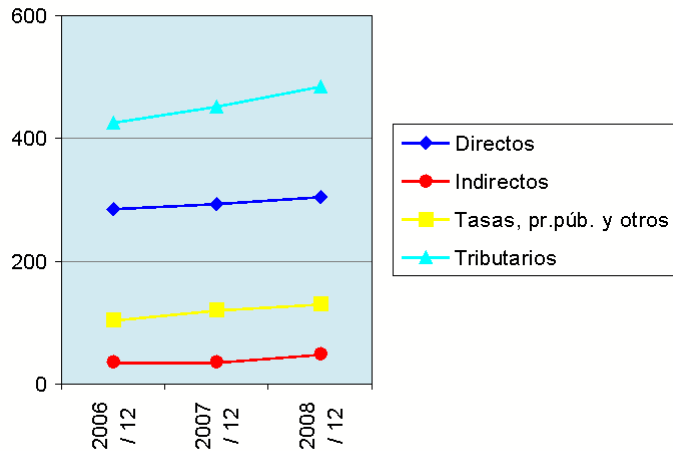
Evolución hasta 12/ 2008

Ver Magnitudes

	Directos	Indirectos	Tasas, pr.púb. y otr	Tributarios
En	3,52	2,37	2,69	8,58
Fb	7,67	4,17	10,79	22,63
Mr	63,29	6,70	18,01	87,99
Ab	67,33	10,39	27,29	105,01
My	72,21	14,02	87,62	173,85
Jn	76,96	16,87	92,75	186,58
Jl	81,45	24,16	97,11	202,73
Ag	287,77	30,04	100,42	418,23
Se	293,23	35,21	107,79	436,23
Oc	297,37	40,69	115,04	453,10
No	300,67	45,42	124,64	470,73
Di	303,96	48,78	130,51	483,24



Evolución últimos ejercicios



	Directos	Indirectos	Tasas, pr.púb. y otros	Tributarios
2006 / 12	284,49	36,30	104,90	425,68
2007 / 12	292,18	37,05	121,42	450,65
2008 / 12	303,96	48,78	130,51	483,24