



Indicadores de gestión

Estabilidad Presupuestaria

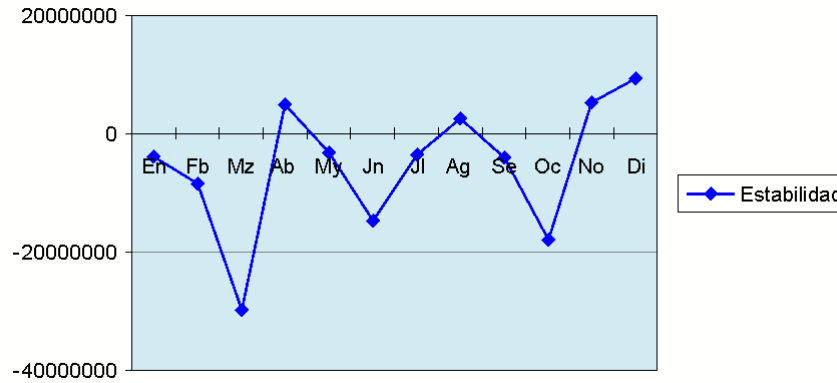
Ejercicio 2010

viernes, 04 de marzo de 2011

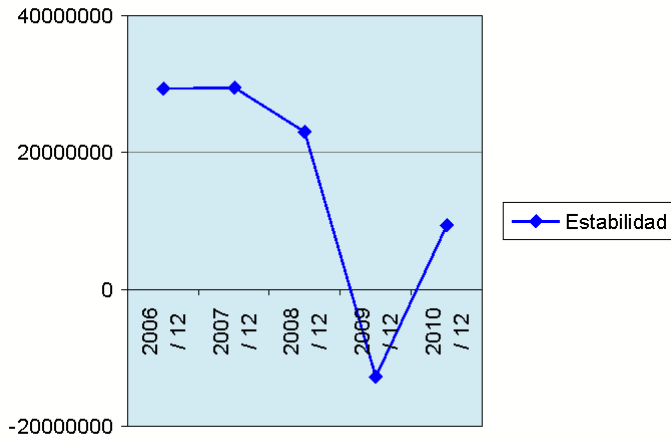
Evolución hasta 12/ 2010

Ver Magnitudes

	Estabilidad
En	-3.845.354,95
Fb	-8.548.954,77
Mr	-29.849.487,46
Ab	4.894.244,60
My	-3.186.734,56
Jn	-14.757.275,18
Jl	-3.477.002,42
Ag	2.568.533,18
Se	-3.999.234,13
Oc	-17.962.901,11
No	5.311.293,84
Di	9.292.555,60



Evolución últimos ejercicios



	Estabilidad
2006 / 12	29.299.764,44
2007 / 12	29.496.922,77
2008 / 12	22.963.230,90
2009 / 12	-12.826.487,40
2010 / 12	9.292.555,60