



Indicadores de gestión

Distribucion Ingresos Tributarios por Habitante

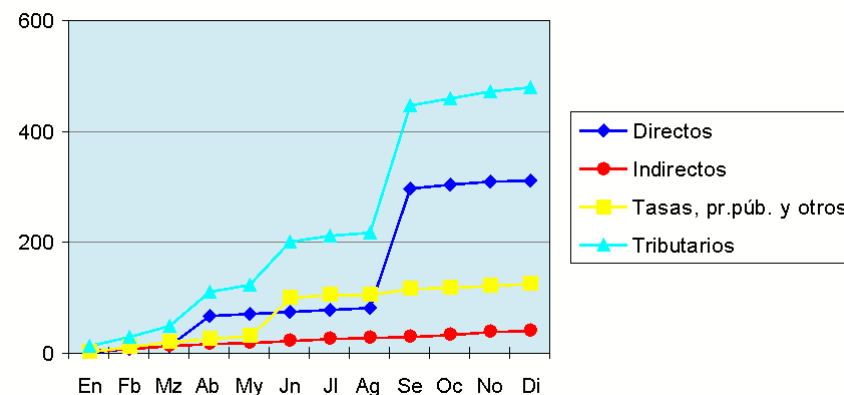
Ejercicio 2009

jueves, 25 de marzo de 2010

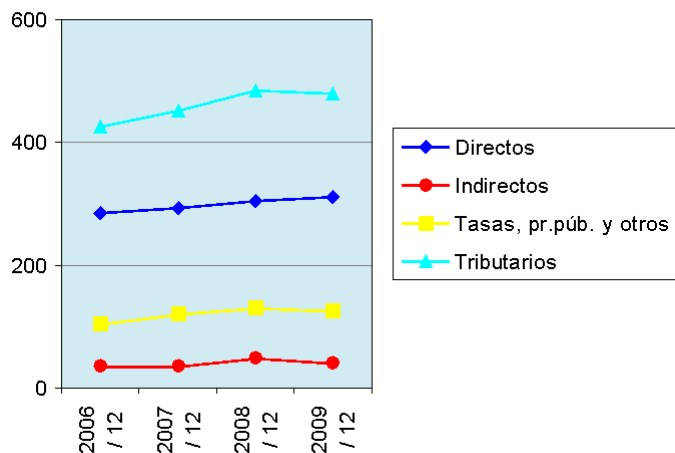
Evolución hasta 12/ 2009

Ver Magnitudes

	Directos	Indirectos	Tasas, pr.púb. y otr	Tributarios
En	2,10	5,96	4,36	12,42
Fb	6,63	9,65	13,36	29,64
Mr	12,39	14,90	21,32	48,62
Ab	66,12	17,58	27,41	111,11
My	70,07	19,69	33,20	122,96
Jn	73,89	24,21	102,17	200,27
Jl	77,41	27,43	105,98	210,82
Ag	80,90	29,57	105,97	216,45
Se	297,36	31,57	118,02	446,95
Oc	304,27	35,36	118,57	458,21
No	309,45	39,53	122,52	471,49
Di	310,53	41,69	126,97	479,19



Evolución últimos ejercicios



	Directos	Indirectos	Tasas, pr.púb. y otros	Tributarios
2006 / 12	284,49	36,30	104,90	425,68
2007 / 12	292,18	37,05	121,42	450,65
2008 / 12	303,96	48,78	130,51	483,24
2009 / 12	310,53	41,69	126,97	479,19