

# Miradoiros

## Concello de Vigo



ALCALDÍA



Área de Medio Ambiente,  
Sanidade e Consumo

## » GUÍA MIRADOIROS CONCELLO DE VIGO

Vigo é cor, luz e paisaxe. Todos os que aquí vivimos –igual que aqueles que nos visitan– valoramos, apreciamos e gozamos dun entorno natural privilexiado, un cinto verde que nos envolve e agocha recunchos de beleza infinita que nos namoran, fiestras á nosa ría en forma de miradoiros naturais que fan de Vigo un balcón perenne ao mundo.

Tiñamos unha débeda pendente con todos e todas vós, os veciños e veciñas de Vigo, que queremos saldar con esta guía de miradoiros do Concello de Vigo. Esta edición permitiranos divulgar e aprender de vistas tan turísticas como as do monte do Castro, ao tempo que poderemos descubrir e revalorizar algúns dos nosos segredos naturais

mellor conservados, dende Saiáns ata Candeán, desde Zamáns ata Alcabre. Todos os cidadáns e cidadás fixestes posible que hoxe Vigo sexa unha cidade máis natural e máis fermosa, unha urbe orgullosa das súas orixes e do seu futuro, do azul do seu mar e do verde da súa montaña. Con esta guía, desde o Concello queremos sumarnos á conciencia dun Vigo máis sostible e impulsar o coñecemento e o recoñecemento da enorme riqueza biolóxica que nos protexe. Esta publicación nace tamén como un sincero agradecemento a todos os veciños e veciñas de Vigo que mantiveron e manteñen unha gran sensibilización ambiental, conservando e mellorando os nosos miradoiros, agrandando o noso patrimonio natural, cultural e paisaxístico; impulsando un Vigo que asoma orgullosa aos retos medioambientais das cidades do século XXI.

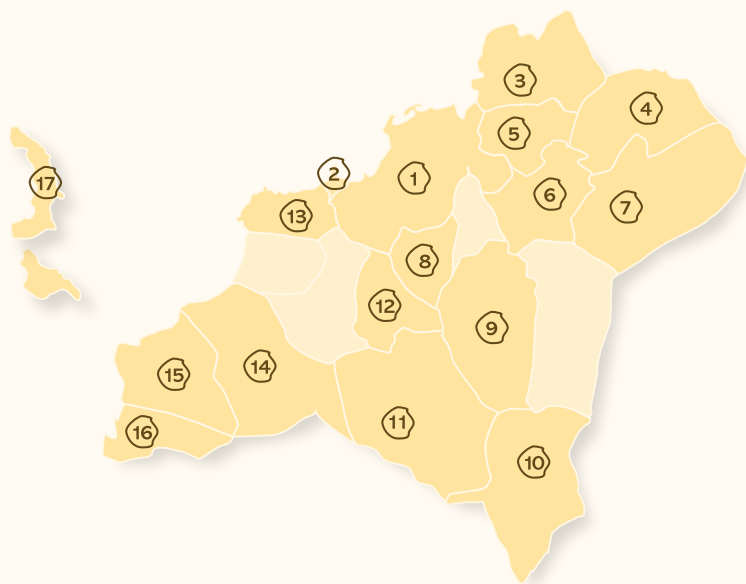
**Abel Caballero**  
Alcalde de Vigo



## > MIRADOIROS

O concello de Vigo cobre unha ampla conca bordeada de serras e montes de mediana altura e unha estreita franxa litoral de 20 quilómetros de longo. Nos puntos máis elevados álzanse miradoiros que ofrecen vistas espectaculares da cidade de Vigo, das súas parroquias, da ría e da provincia.

- **Parroquias.** Case todas as parroquias, as administrativas e as históricas, contan con algún miradoiro.
- **Miradoiros.** A maioría están en zonas de ocio ou en medio da natureza e pódese acceder a eles.



1. Vigo Centro. **Miradoiro do Castro**
2. Bouzas. **Recheo de Bouzas**
3. Teis. **Faro da Guía**
4. Candeán. **Miradoiro do GR 53 Candeán**
5. San Paio. **Miradoiro San Paio**
6. Lavadores. **Miradoiro C.C. Meixueiro**
7. Cabral. **Miradoiro de Cabral**
8. Castrelos. **Miradoiro Monte da Mina**
9. Beade. **Miradoiro P.F. Beade**
10. Zamáns. **Miradoiro do Galiñeiro III**
11. Valadares. **Miradoiro do Alba**
12. Matamá. **Miradoiro de Matamá**
13. Alcabre. **Miradoiro de Cabo de Mar**
14. Coruxo. **Miradoiro de Coruxo**
15. Oia. **Miradoiro Cabo Estai**
16. Saiáns. **Miradoiro Monte Saiáns II**
17. Cíes. **Miradoiro Monte do Faro**

## > SIGNIFICADO DOS PICTOGRAMAS

A información dos miradoiros está resumida nos pictogramas que aparecen en cada un. Con eles podemos saber se podemos ir en transporte público, a dificultade de acceso, se está preparado para persoas con mobilidade reducida...



Dificultade de acceso ao miradoiro moi alta: forte pendente, camiño ou senda de acceso moi pedregoso ou acceso non definido por atoparse nun estado natural ou salvaxe con vexetación alta.



Dificultade de acceso ao miradoiro alta: pendente, camiño ou senda de acceso pedregosa e miradoiros que non teñen un acceso definido por atoparse nun estado natural ou salvaxe.



Dificultade de acceso ao miradoiro media: características intermedias entre o acceso de dificultade alta e a baixa; é practicamente accesible a case que todos os usuarios.



Dificultade de acceso ao miradoiro baixa: acceso fácil e seguro que, sen estar especificamente adaptado, permite o tránsito de persoas con mobilidade reducida.



Vista panorámica 360°.



Vista panorámica 180°.



Nas inmediacións do miradoiro existe unha área habilitada ou sinalizada con aparcadoiro.



Existe unha zona utilizada como aparcadoiro pero non está sinalizada como tal.



Pódese chegar ao miradoiro por estrada de forma directa ou por estar a menos de 20 metros deste, sen que exista outro tipo de acceso entre ambos.



Existe unha parada de autobús a menos de 500 metros.



As características do miradoiro e os seus accesos permiten o tránsito de persoas con mobilidade reducida e ademais conta con prazas sinalizadas e reservadas preto.



As características permiten o tránsito a persoas con mobilidade reducida.



Miradoiro natural; nalgúns casos non ten un acceso definido.



Localizado nun entorno periurbano.



Localizado nun parque urbano.



Localizado no casco urbano.



Acceso a través de sendas ou carreiros.



Acceso a través dun paseo peonil.



Acceso a través de pistas forestais.

### > FRECHAS DAS FOTOS DOS MIRADORES

As de cor marrón indican lugares do outro lado da ría de Vigo ou máis afastados.

As de cor laranxa indican lugares que están no concello de Vigo ou no seu lado da costa.



Miradoiro Monte Saiáns II



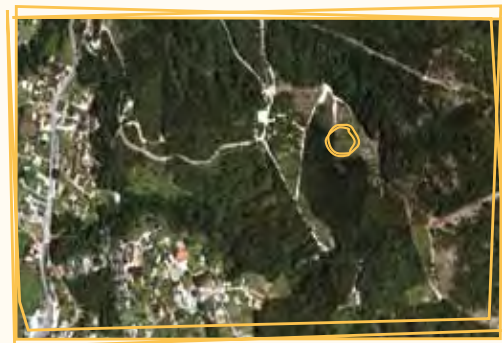
➤ **A DESTACAR**

Miradoiro natural en estado salvaxe, no medio do bosque.

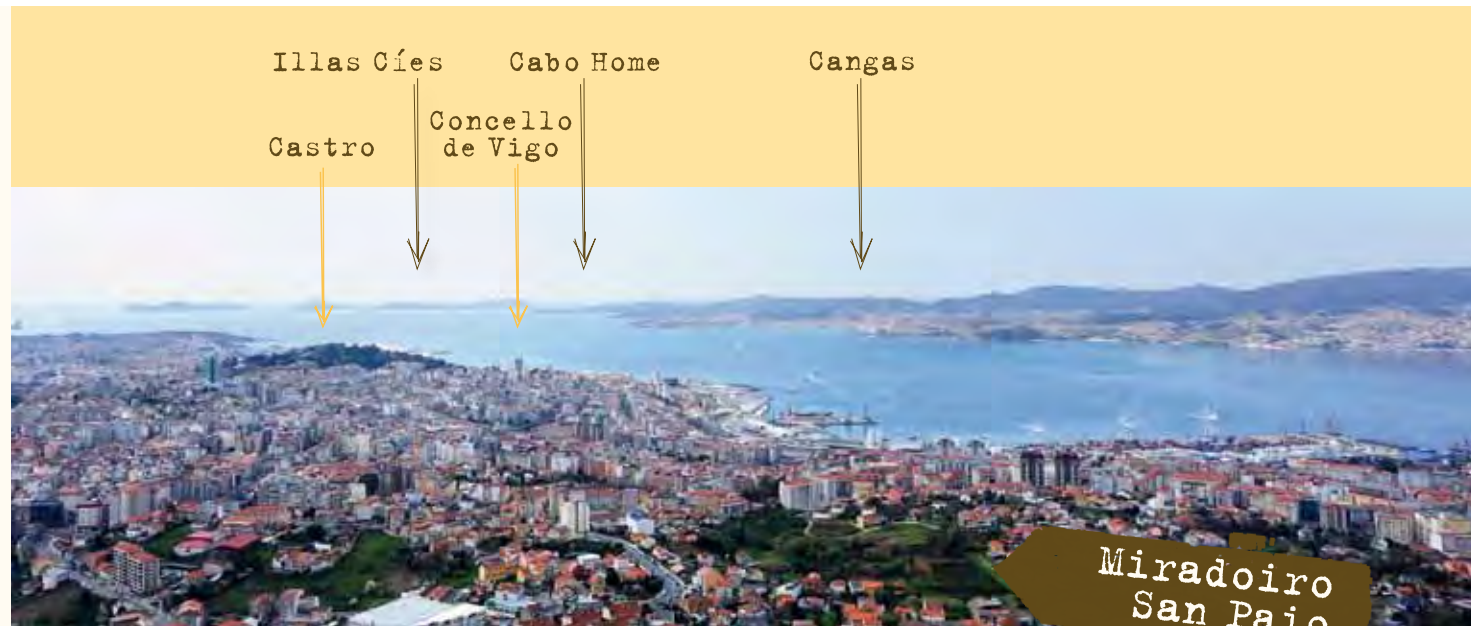
➤ **COMO CHEGAR**

Dende a PO-552, dirección Nigrán, á altura da rotonda de Saiáns coller a esquerda polo camiño de Cal de Outeiro e seguir a pista asfaltada uns 800 metros ata desviarse á dereita por unha senda que leva ao miradoiro.

Características xerais



Altitude: 308 m  
Coordenadas UTM: 29T517283-4668561



Miradoiro San Paio



➤ **A DESTACAR**

Situado nun pequeno parque ao carón da asociación de veciños. A parroquia conserva un peto de ánimas do século XIX, integrado nun conxunto de casas antigas e un par de lavadoiros.

➤ **COMO CHEGAR**

Dende a rúa Casal de Arriba.

Características xerais



Altitude: 206 m  
Coordenadas UTM: 29T525644-4676154



Miradoiro  
Cabo de Mar



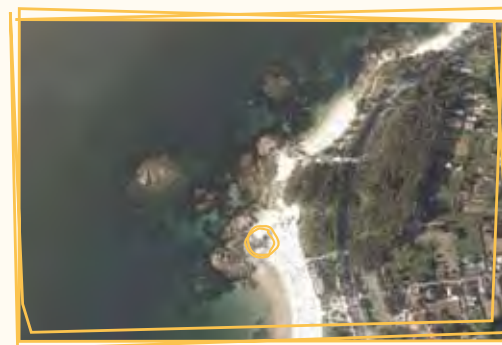
### > A DESTACAR

En estado natural ao carón do paseo peonil do contorno de Argazada. Zona na que se están a recuperar as dunas da praia. Segundo a tradición, o corsario Drake desembarcou aquí e foi rexeitado polos veciños cos apeiros de labranza.

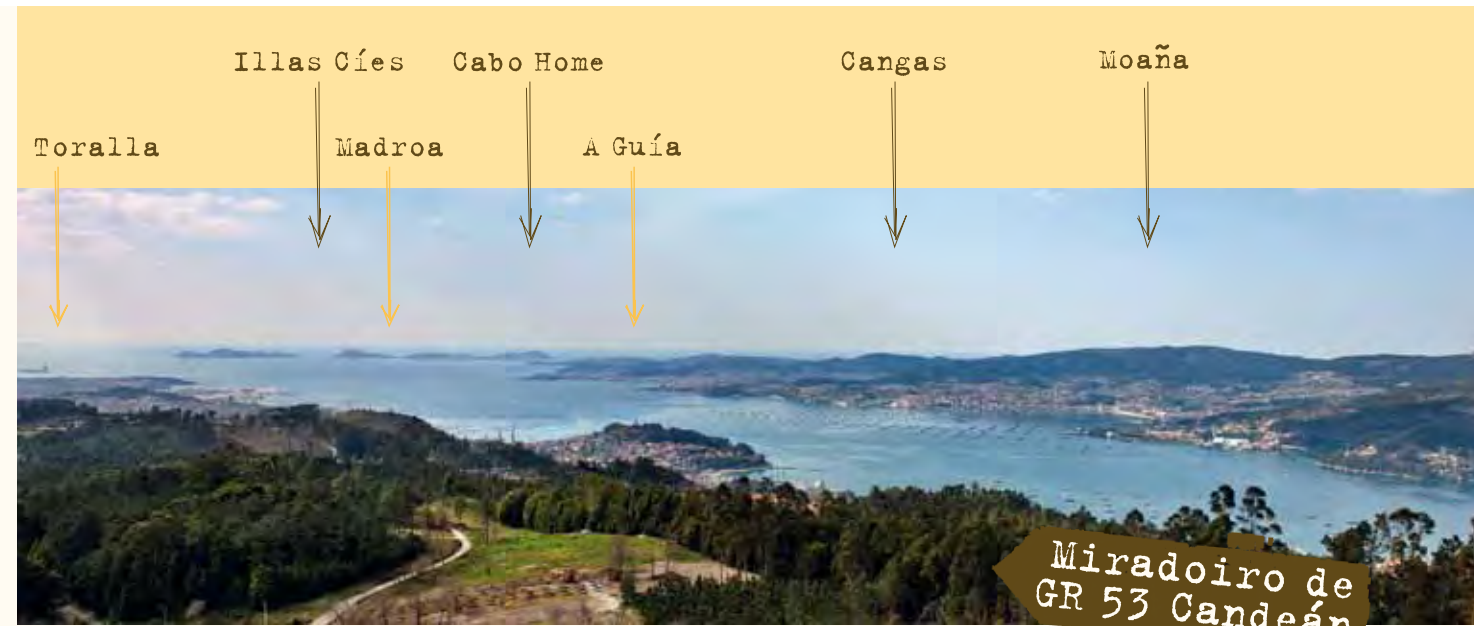
### > COMO CHEGAR

Dende a avenida de Samil.

Características xerais



Altitude: 3 m  
Coordenadas UTM: 29T518369-4673995



Miradoiro de  
GR 53 Candeán



### > A DESTACAR

No límite entre a parroquia de Candeán e o concello de Redondela, unhas vistas destacables da ría.

### > COMO CHEGAR

Partindo da entrada de Vigozoo, seguir as marcas da senda GR 53. Deixado atrás o camiño do Monte Vixiador, o miradoiro está a uns 400 metros costa arriba.

Características xerais



Altitude: 435 m  
Coordenadas UTM: 29T528935-4678188

## Miradoiro Matamá



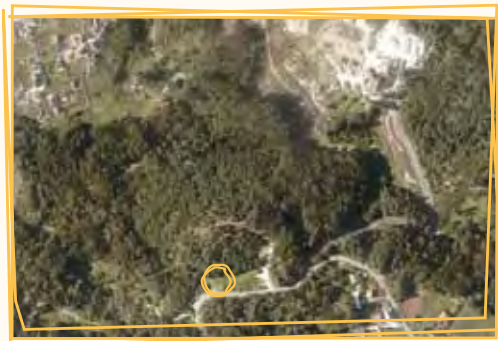
### > A DESTACAR

Accédese a través dun camiño cunha pendente media. As persoas con mobilidade reducida poden ter dificultades. A parroquia conta cun importante patrimonio rupestre e da Idade do Bronce. Na zona hai carballos notables.

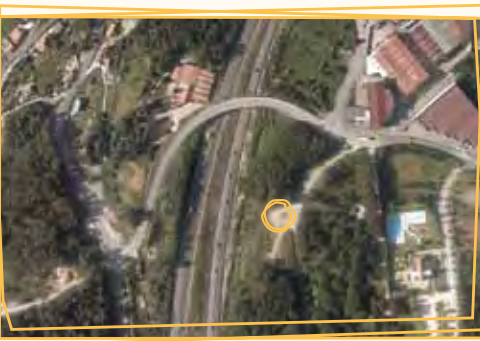
### > COMO CHEGAR

Dende a estrada do Zondal.

Características xerais



Altitude: 141 m  
Coordenadas UTM: 29T520385-4670598



Altitude: 324 m  
Coordenadas UTM: 29T527453-4672524

### > A DESTACAR

Sitio actualmente en estado natural. O nome da parroquia deriva da palabra latina *capra*, seguramente pola abundancia de cabras.

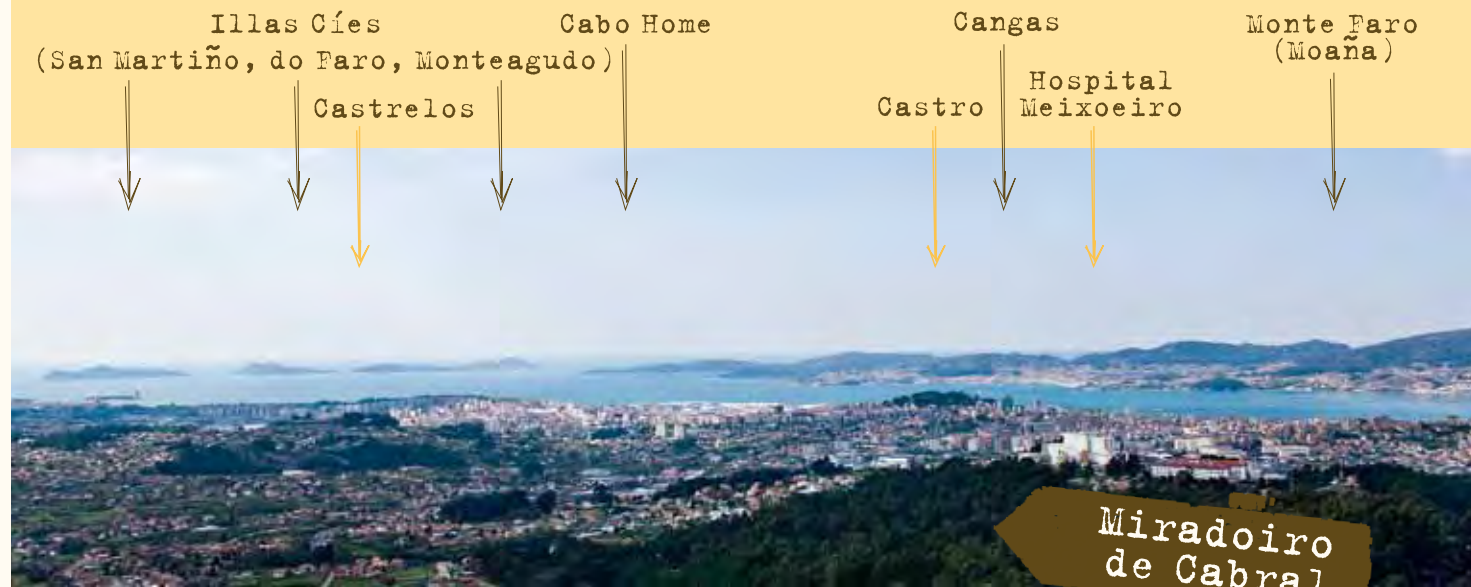
### > COMO CHEGAR

Dende a rotonda de entrada ao Rebullón, coller cara ao oeste. Dende a terceira desviación á esquerda o miradoiro está a uns 100 metros.

Características xerais



## Miradoiro de Cabral





Miradoiro  
P.F. de Beade



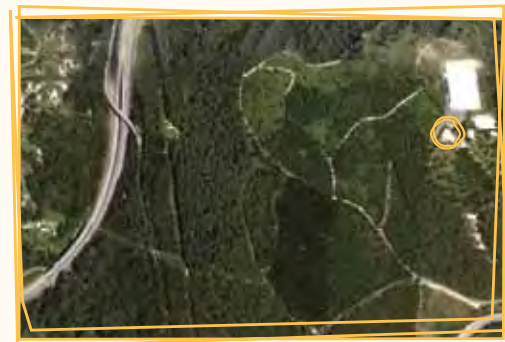
### > A DESTACAR

O miradoiro está xunto a un campo de fútbol e preto dun bosque de carballos, cunha colonia importante de esquiós. A parroquia ocupa unha das vertentes do val do Fragoso.

### > COMO CHEGAR

Dende a estrada do Colexio Universitario, desviarse na rotonda das pistas de atletismo, seguindo as indicacións ao campo de fútbol.

Características xerais



Altitude: 463m  
Coordenadas UTM: 29T525813-4669510



Miradoiro  
do Castro



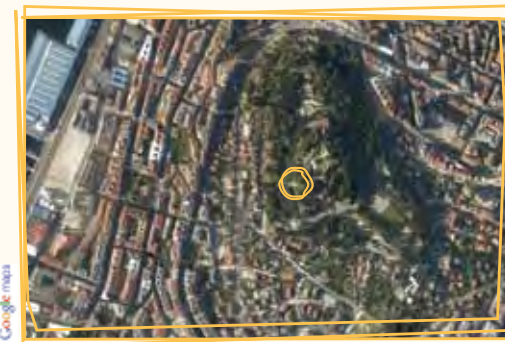
### > A DESTACAR

O monte do Castro é o punto de orixe da cidade de Vigo, con restos castrenses datados no século II e III a.C.

### > COMO CHEGAR

Dende a praza do Rei, cruzar a rúa Venezuela, entrando na faldra do Castro polo paseo dos Cedros, e chegando ao paseo de Rosalía de Castro, o miradoiro está a poucos metros.

Características xerais



Altitude: 120m  
Coordenadas UTM: 29T522508-4675487



Miradoiro do Alba



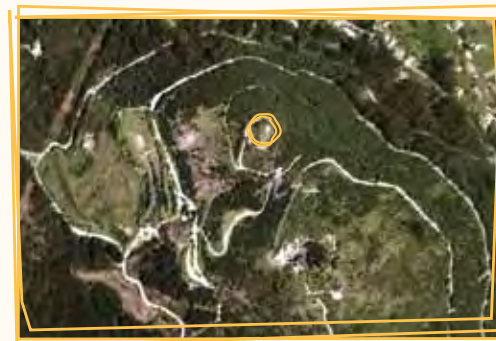
> A DESTACAR

Dende o miradoiro obsérvase un panorama incrible da ría e do sur da provincia.

> COMO CHEGAR

Seguindo a estrada de Valadares cara VINCIOS, ao chegar ao cruce da Garrida coller á dereita seguindo as indicacións dos montes Cepudo e Alba. Na base de ambos montes, seguir o camiño que leva á capela do Alba.

Características xerais



Altitude: 502m  
 Coordenadas UTM: 29T521796-4668962



Miradoiro C.C. Meixueiro



> A DESTACAR

O miradoiro está situado no aparcadoiro da azotea do Centro Comercial Meixueiro. A parroquia conta cunha igrexa, a de Santa Cristina, do século XIX, que ocupa o lugar dun antigo templo do século XII, e conserva deste os canzorros do tellado.

> COMO CHEGAR

Dende A-55, saída 664.

Características xerais



Altitude: 213 m  
 Coordenadas UTM: 29T525872-4673902







Miradoiro  
Recheo de Bouzas



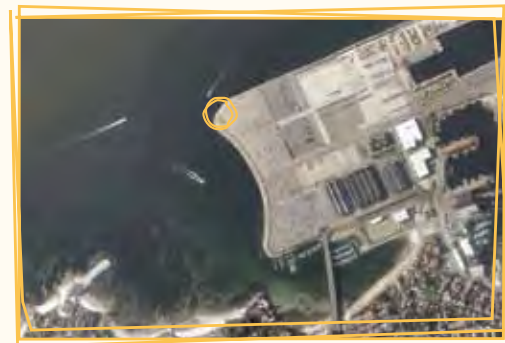
### ➤ A DESTACAR

Bouzas foi o corazón mariñeiro de Vigo. Onde outrora estaban as pequenas casas de xente que vivía da pesca de baixura, agora se erguen os estaleiros industriais e o Centro Tecnolóxico do Mar.

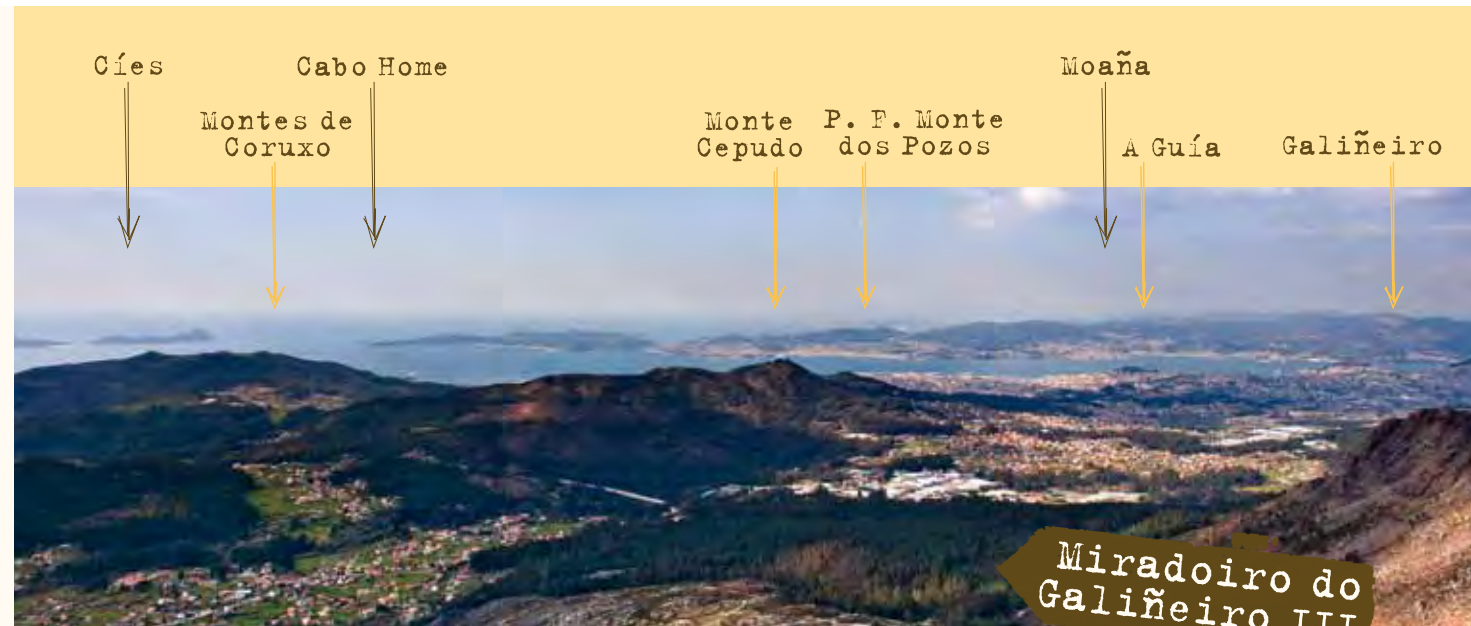
### ➤ COMO CHEGAR

Dende a rúa Eduardo Cabello. Accédese dende o paseo peonil que bordea a zona.

Características xerais



Altitude: 5 m  
Coordenadas UTM: 29T519585-4675339



Miradoiro do  
Galiñeiro III



### ➤ A DESTACAR

Os días sen neboeiros e con humidade relativa baixa poden observarse Finisterre, a Serra do Suído, o Val do Louro e Miño e os cumios do Xerés en Portugal.

### ➤ COMO CHEGAR

Partindo do encoro de Zamáns, dirección PO-331, coller a estrada da Igrexa, cara Vilaverde e o camiño de Casal de Abade. Subir pola pista forestal ata a zona recreativa e despois en dirección ao pico Sur.

Características xerais



Altitude: 668 m  
Coordenadas UTM: 29T525068-4664906

## Miradoiro Cabo Estai



### ➤ A DESTACAR

Preto deste miradoiro están as praias de Canido e do Vao, zonas de paseo e axardinadas, con vexetación propia dos rochedos, como a *Armeria pubigera*.

### ➤ COMO CHEGAR

Dende Canido, seguir a rúa Arquitecto Antonio Cominges uns 1.600 metros e apartar á dereita por una senda que leva ao miradoiro.

Características xerais



Altitude: 6 m  
Coordenadas UTM: 29T515237-4670552

Cabo Home  
Praias dos Castros, Nerga, Viño e Barra  
Serra do Barbanza  
Monte Faro (Moaña)  
Ponte de Rande e Ensenada de San Simón



## Miradoiro de Coruxo



### ➤ A DESTACAR

O miradoiro está localizado nunha zona de grandes penedos. A parroquia de Coruxo conta con importantes petróglifos, como os de Fragoselo e Casteñeirón, e unha igrexa, a de San Salvador, con tres vistosos ábsides.

### ➤ COMO CHEGAR

Dende a subida de San Sebastián.

Características xerais



Altitude: 190 m  
Coordenadas UTM: 29T517836-4669833



Miradoiro  
Monte da Mina



### > A DESTACAR

O nome de monte da Mina vénlle de cando había aquí unha mina de granito, actividade económica que foi a máis importante durante moito tempo. Hoxe a parroquia de Castrelos ten o parque urbano máis grande da cidade de Vigo.

### > COMO CHEGAR

Dende o camiño da fonte dos Seixos.

Características xerais



Altitude: 125 m  
Coordenadas UTM: 29T522775-4673020



Miradoiro do  
Faro da Guía



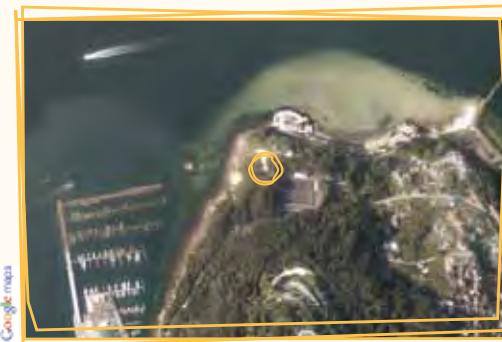
### > A DESTACAR

O monte da Guía debe o seu nome, con toda probabilidade, a unha paronimia do orixinal "Monte dá Águia".

### > COMO CHEGAR

Dende a rúa Sanjurjo Badía, coller por Doutor Corbal, avda de Dona Fermina e polo camiño de Montiño ata o miradoiro.

Características xerais



Altitude: 19 m  
Coordenadas UTM: 29T524533-4678609

# Miradoiro Monte Faro



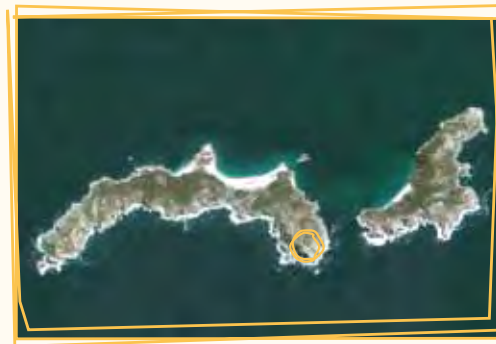
## > A DESTACAR

O miradorio está situado na illa do Centro ou do Faro. As panorámicas do conxunto das illas e dos acantilados compensan os esforzos e as praias están entre as mellores do mundo.

## > COMO CHEGAR

En Semana Santa e os meses de verán hai un servizo regular de barcos que levan ás Cíes.

### Características xerais



Altitude: 178 m  
Coordenadas UTM: 29T507065-4673563

## > MIRADOIROS

Á parte dos ilustrados, hai moitos outros miradoiros e puntos de observación privilexiados que dan perspectivas diferentes da cidade. Para orientarse, incluímos as coordenadas UTM\* e os pictogramas que resumen a información de cada un.

### ALCABRE

> Miradoiro de Argazada / 8 m  
29T518519 - 4673855



> Miradoiro de Cabo de Mar / 3 m  
29T518369 - 4673995



> Miradoiro Espedrigada Tombo do Gato / 5 m  
29T518411 - 4674193



> Miradoiro Faro Museo do Mar / 6 m  
29T519115 - 4674837



> Miradoiro Fontes Mourisca / 4 m  
29T518825 - 4674639



> Miradoiro Fontes Mourisca I / 3 m  
29T518840 - 4674669



> Miradoiro Tombo do Gato / 9 m  
29T518591 - 4674413



### BEADE

> Miradoiro Parque Forestal de Beade / 463 m  
29T525813 - 4669510



### BOUZAS

> Miradoiro Recheo de Bouzas / 5 m  
29T519585 - 4675339



### CABRAL

> Miradoiro de Cabral / 324 m  
29T527453 - 4672524



> Miradoiro Igrexa de Cabral / 200 m  
29T528278 - 4674611



### CANDEÁN

> Miradoiro de GR 53 Candeán / 435 m  
29T528935 - 4678188



> Miradoiro do Vixiador / 435 m  
29T528831 - 4677373



### CASTRELOS

> Miradoiro Monte da Mina / 125 m  
29T522775 - 4673020



> Miradoiro Monte da Mina I / 123 m  
29T522770 - 4673080



\* As coordenadas UTM permiten encontrar os miradoiros. Só hai que introducir os datos no localizador GPS seleccionando UTM como sistema de localización.

## CENTRO

- > Miradoiro da Laxe / 19 m  
29T522401 - 4676537



- > Miradoiro da Laxe I / 19 m  
29T522538 - 4676526



- > M. do Castelo de San Sebastián / 61 m  
29T522548 - 4676129



- > Miradoiro do Castelo de San Sebastián I / 62 m  
29T522516 - 4676099



- > Miradoiro do Castro / 120 m  
229T522508 - 4675487



- > Miradoiro do Castro I / 123 m  
29T522592 - 4675629



- > Miradoiro do Castro II / 123 m  
29T522592 - 4675629



- > Miradoiro do Castro III / 129 m  
29T522549 - 4675552



- > Miradoiro do Castro IV / 127 m  
29T522559 - 4675426



- > Miradoiro do P. Alfonso XII / 48 m  
29T522428 - 4676122



## CORUXO

- > Miradoiro Castro Chouzo / 412 m  
29T518131 - 4668842



- > Miradoiro da Ponte de Toralla / 4 m  
29T516559 - 4671992



- > Miradoiro de Coruxo / 190 m  
29T517836 - 4669833



- > Miradoiro de Coruxo I / 191 m  
29T517829 - 4669830



- > Miradoiro de Outeiros / 425 m  
29T518513 - 4668838



- > Miradoiro de Outeiros I / 425 m  
29T518507 - 4668835



- > Miradoiro de Outeiros II / 425 m  
29T518508 - 4668839



- > Miradoiro de Outeiros III / 425 m  
29T518506 - 4668839



- > Miradoiro de San Lourenzo / 47 m  
29T518922 - 4671238



- > Miradoiro do Alto do Canaval / 483 m  
29T521644 - 4668201



- > Miradoiro do Alto do Canaval I / 474 m  
29T521582 - 4668147



- > Miradoiro do Vao / 4 m  
29T516914 - 4671674



- > Miradoiro Fontaiña Cruceiro / 7 m  
29T517763 - 4672080



- > Miradoiro Parque Forestal Coruxo / 753 m  
29T518054 - 4669300



- > Miradoiro P. Forestal Coruxo I / 354 m  
29T518055 - 4669295



## ILLAS CÍES

- > Miradoiro Monte Faro / 178 m  
29T507065 - 4673563



## LAVADORES

- > Miradoiro C. C. Meixueiro / 213 m  
29T525872 - 4673902



- > Miradoiro C. C. Meixueiro I / 204 m  
29T525976 - 4673902



- > Miradoiro C.C. Meixueiro II / 199 m  
29T525907 - 4673906



## MATAMÁ

- > Miradoiro Matamá / 141 m  
29T520385 - 4670598



- > Miradoiro Matamá I / 154 m  
29T520198 - 4670306



- > Miradoiro Matamá II / 72 m  
29T520221 - 4671482



- > Miradoiro Matamá III / 138 m  
29T520736 - 4671019



- > Miradoiro Matamá IV / 104 m  
29T520534 - 4671269



## OIA

- > Miradoiro Cabo Estai / 6 m  
29T515237 - 4670552



- > Miradoiro do Xunqueiro / 6 m  
29T516365 - 4671154



- > Miradoiro Fortiñón Noivo / 5 m  
29T515359 - 4669285



- > Miradoiro Mirambell / 5 m  
29T516859 - 4671601



## SAIÁNS

- > Miradoiro Igrexa Saiáns / 117 m  
29T516102 - 4668397



- > Miradoiro Monte Saiáns / 288 m  
29T517242 - 4668654



- > Miradoiro Monte Saiáns I / 310 m  
29T517282 - 4668561



- > Miradoiro Monte Saiáns II / 308 m  
29T517283 - 4668561



## SAN PAIO

- > Miradoiro San Paio / 206 m  
29T525644 - 4676154



- > Miradoiro San Paio I / 214 m  
29T525677 - 4676173



- > Miradoiro San Paio II / 215 m  
29T525681 - 4676177



### TEIS

- > Miradoiro da Guía / 109 m  
29T524581 - 4678197



- > Miradoiro da Guía I / 109 m  
29T524584 - 4678193



- > Miradoiro da Guía II / 71 m  
29T524498 - 4678052



- > Miradoiro da Madroa / 315 m  
29T526689 - 4677572



- > Miradoiro da Madroa I / 313 m  
29T526678 - 4677538



- > Miradoiro da Madroa II / 314 m  
29T526677 - 4677536



- > Miradoiro do Faro da Guía / 19 m  
29T524533 - 4678609



- > Miradoiro Mende / 3 m  
29T526197 - 4679089



### VALADARES

- > Miradoiro do Alba / 502 m  
29T521796 - 4668962



- > Miradoiro do Alba I / 464 m  
29T521819 - 4668970



- > Miradoiro do Alba II / 461 m  
29T521814 - 4668985



- > Miradoiro do Cepudo / 520 m  
29T521977 - 4668734



- > Miradoiro do Cepudo I / 520 m  
29T521924 - 4668738



- > Miradoiro do Cepudo II / 496 m  
29T521979 - 4668680



### ZAMÁNS

- > Miradoiro do Galiñeiro / 452 m  
29T524840 - 4666197



- > Miradoiro do Galiñeiro I / 485 m  
29T524747 - 4666059



- > Miradoiro do Galiñeiro II / 681 m  
29T525056 - 4665082



- > Miradoiro do Galiñeiro III / 668 m  
29T525068 - 4664906



- > Miradoiro do Galiñeiro IV / 658 m  
29T524983 - 4664787



© Concello de Vigo

Área de Medio Ambiente, Sanidade e Consumo

Información: Novocontorno

Produción editorial: Francisco Valero/Tana Latorre

Fotografías panorámicas: Guillermo González

Impreso en: C.A. Gráfica

Depósito legal: VG 341-2001

Miradoiros  
Concello de Vigo



ALCALDÍA



VIGO

Área de Medio Ambiente,  
Sanidade e Consumo